

MaRePoSa est un centre médico-social participatif porté par l'association à but non lucratif Collectif Enchanté.

Une équipe pluridisciplinaire travaille pour faire vivre ce lieu et vous accueille quotidiennement, elle est composée de : sage-femme, médecins généralistes, orthophoniste, infirmier, médiatrice en santé, accueillantes, éducatrice spécialisée, coordinatrice.

Planning de consultations



	Matin		Après-midi	
	Medecins Généraliste	Sage-femme	Medecins Généraliste	Sage-femme
Lun	Sur rdv	X	Sur rdv	X
Mar	Sur rdv	X	Sur rdv	X
Mer	Sur rdv	Sur rdv	Sur rdv	Sur rdv
Jeu	Sur rdv	Sur rdv	X	X
Ven	Sur rdv	Sur rdv	Sur rdv	Sur rdv
Sam	Sur rdv	X	X	X

Horaires d'ouverture

Lun	09:00–13:00 et 14:00–18:00
Mar	09:00–13:00 et 14:00–18:00
Mer	09:00–13:00 et 14:00–18:00
Jeu	09:00–13:00
Ven	09:00–13:00 et 14:00–18:00
Sam	08:00–12:00

Prise de rdv

– Venez nous voir ou contactez nous aux heures d'ouverture par téléphone : 04 86 68 69 10

– Ou sur Doctolib

Accès

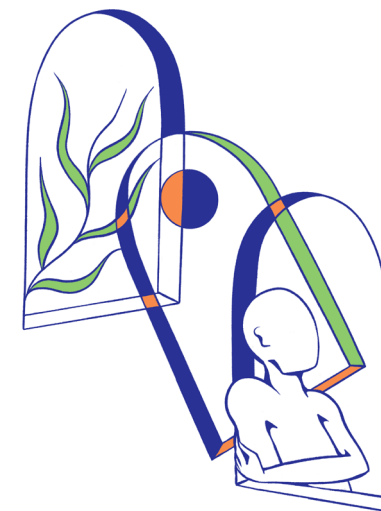
98 boulevard Alphonse Allais
Coordonnées GPS : 43.340719, 5.382114

Bus N°27, 28, 31 Arrêt Nungeser
ou Bus 38, Arrêt M.I.N des Arnavaux.
Proche gare Ste-Marthe-en-Provence.
Possibilité de se garer à proximité.



MaRePoSa

Maison de Ressources Populaires en Santé



MaRePoSa un lieu d'accueil et de soin chaleureux pour les habitantes et habitants.

Sa vocation : proposer une approche globale, participative et durable de la santé, en intégrant pleinement les usagers et usagères dans son fonctionnement.

Trois grandes dimensions structurent ses actions :
la santé, la solidarité et le jardin.

Contact

contact@mareposa.fr

04 86 68 69 10

Adresse

98 rue Alphonse Allais, 13014 Marseille

Santé



Les consultations médicales sont assurées par une équipe pluridisciplinaire: médecins généralistes, sage-femme, orthophoniste, infirmier...

L'équipe soignante accompagne le patient et la patiente dans sa globalité, et reste disponible pour des urgences.

Les préoccupations en santé publique animent les pratiques professionnelles des soignants pour lesquelles des ateliers de sensibilisation, d'information et d'éducation thérapeutique sont régulièrement organisés. Ces ateliers visent à renforcer les connaissances et les capacités d'agir des participants et participantes :

- maladies chroniques : accompagnement global des personnes vivant avec des pathologies telles que le diabète, l'hypertension artérielle, l'obésité, ou encore des douleurs chroniques.
- santé mentale et bien-être psychologique : prévention et accompagnement des troubles psychiques courants, comme l'anxiété, la dépression, les troubles du sommeil (insomnie)
- santé de la femme : groupes de parole, consultations de gynécologie de la pré-puberté à la post-ménopause
- santé et développement de l'enfant : suivi global de la naissance à l'adolescence.

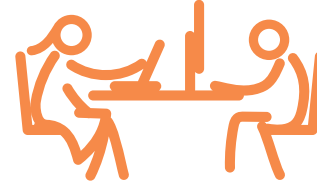


Ressources



Un accueil inconditionnel est assuré à toutes et tous, sans distinctions, garantissant une écoute, une attention et l'accès aux soins auquel chacun a droit.

Un espace chaleureux est mis à disposition en libre accès, pour se reposer ou échanger : canapés, cuisine partagée, accès à des outils numériques (ordinateur à disposition à venir, imprimante, internet), douches et laverie.



Pour celles et ceux qui le souhaitent, des accompagnements personnalisés peuvent être proposés par une médiatrice ou une éducatrice pour faciliter l'accès aux droits.



Un temps dédié aux parents et enfants de moins de 3 ans sera également proposé une à deux matinées par semaine dès janvier. Il se déroulera dans un espace sécurisé favorisant le lien entre l'enfant et son parent, ainsi que le développement de l'enfant par le jeu et la socialisation. Il sera un temps de soutien à la parentalité en permettant aux adultes d'échanger et de partager leurs expériences avec des professionnels.

D'autres moments de rencontres pour toutes et tous et partage sont déjà organisés : Goûters santé, ateliers cuisine partagée, accompagnement numérique dans l'accès aux soins, groupes de paroles, ateliers artistiques...

Jardin



Enfin, deux espaces jardin seront ouverts progressivement à tous les usagers et usagères désireux de cultiver un bout de terre ou avoir accès à un espace nature :

- Des bacs potagers situés devant le site MaRePoSa
- Un espace situé dans le jardin de la Bastide Massenet (à partir de février 2026).



Cette activité est animée par différentes personnes de l'équipe, proposant régulièrement des ateliers autour du jardinage, l'alimentation, l'activité physique ou la santé mentale, et ce dans plusieurs espaces :

- un jardin collectif : un espace cultivé et entretenu par les habitants et habitantes
- un jardin thérapeutique : conçu comme un outil de soin non-médicamenteux, il accueille des séances de jardinage encadrées par des professionnels de santé
- un jardin pédagogique : dédié à la sensibilisation et à l'éducation à la nature pour petits et grands, autour de thématiques telles que la saisonnalité, le compost, la biodiversité, ou encore les plantes médicinales.

