



Pays de Retz  
Loire-Atlantique

catalogue 2025



# Animations nature centres de loisirs



S'amuser en découvrant la nature...



Aléa Nature

## Mes objectifs

se poser et  
partager un moment  
en pleine nature

créer du lien  
entre l'enfant et son  
environnement  
proche

apprendre à  
respecter toutes les  
formes de vie



Guide-animatrice nature  
depuis 2002, j'ai créé ma micro-  
entreprise **AléaNature** début 2018,  
afin de partager ma passion et  
faire découvrir notre patrimoine  
naturel.

**Je privilégie une  
approche pédagogique  
sensorielle et participative  
afin que les enfants soient  
pleinement acteurs de leurs  
découvertes.**



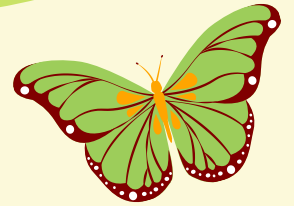


## Le catalogue

Ce catalogue vous présente quelques animations que je réalise régulièrement à destination des enfants de centres de loisirs, colonies, camps, IME, ITEP et maisons de quartier.

Je fournis le matériel pédagogique nécessaire à chaque intervention.

Les fournitures "consommables" et le matériel qui restera sur place sont à la charge de la structure.



Le programme de ces interventions n'est pas figé, il peut être adapté en fonction de votre projet, aussi bien sur la durée, le lieu, la tranche d'âge, le contenu ou le thème.

La durée habituelle d'une animation est de 2 heures environ. Il est possible pour certains thèmes de réaliser 2 interventions d'une heure à suivre (sur le même thème ou sur 2 thèmes différents) pour des groupes d'une douzaine d'enfants.



pour chaque thème, je vous précise :

la durée de l'animation

la période possible

les tranches d'âges les plus appropriées

le nombre d'enfants maximum



# sommaire des animations

- 1 au bonheur des sens
- 2 artistes des bois
- 3 artistes de plage
- 4 les petites bêtes de la mer
- 5 les petites bêtes des fleurs
- 6 les petites bêtes du sol
- 7 les petites bêtes de l'eau
- 8 observons les oiseaux
- 9 aidons les oiseaux
- 10 sur la piste des animaux
- 11 les animaux de la nuit
- 12 jouons avec la nature
- 13 musique et jeux nature
- 14 créons avec la nature



1

# au bonheur des sens

## Infos pratiques

durée  
2 h

printemps  
été  
automne

3/6 ans  
6/12 ans

maxi 18  
enfants



## Objectifs

- découvrir la nature avec ses sens
- développer son sens de l'observation et sa créativité

## Déroulement

- échanges avec les enfants sur les sens et la nature
- ateliers sensoriels pour découvrir la nature
  - loup y es-tu ? (ouïe)
  - œil de lynx : (vue)
  - ça chatouille ! (toucher)
  - maître parfumeur (odorat)
  - mille et une couleurs (réalisation d'une carte nature souvenir)

## Lieu de l'activité

espace vert proche du centre



# artistes des bois

## Infos pratiques

durée  
1 à 2 h

printemps  
été  
automne

3/6 ans  
6/12 ans  
12/15 ans

maxi 12  
ou 24  
enfants



## Objectifs

- découvrir les éléments naturels présents dans le bois
- développer son imagination

## Déroulement

- collecte et tri d'éléments naturels du bois (pommes de pins, écorces, aiguilles, feuilles, lichen, mousse...)
- activité land'art : réalisation d'un tableau nature éphémère, en petits groupes
- présentation des œuvres à l'ensemble du groupe

## Lieu de l'activité

bois proche du centre ou Bois Roy à St Michel Chef Chef

# artistes de plage



## Infos pratiques

durée  
1 à 2 h

printemps  
été  
automne

3/6 ans  
6/12 ans  
12/15 ans

maxi 12  
ou 24  
enfants



## Objectifs

- découvrir les éléments naturels présents sur la plage
- développer son sens de la créativité

## Déroulement

- collecte de coquillages et autres éléments naturels de la laisse de mer
- activité land'art : réalisation d'un tableau nature éphémère, en petits groupes
- présentation des œuvres à l'ensemble du groupe

## Lieu de l'activité

une plage de la Côte de Jade (Les Moutiers / La Bernerie / Pornic / St Michel)



# les petites bêtes de la mer



## Infos pratiques

durée  
2 h

printemps  
été  
automne

3/6 ans  
6/12 ans  
12/15 ans

maxi 24  
enfants



## Objectifs

- créer du lien entre l'enfant et le milieu marin
- découvrir les êtres du bord de mer

## Déroulement

- consignes de sécurité et de pêche, distribution du matériel
- en petits groupes : pêche à pied sur les rochers
- observation dans des bacs
- remise à l'eau des animaux

*Date à définir en fonction des horaires de marée basse !*

## Lieu de l'activité

plage de l'esplanade Angel à Tharon ou  
plage de La Joselière à Pornic



5

# les petites bêtes des fleurs



## Infos pratiques

durée  
2 h

printemps  
été

6/12 ans  
12/15 ans

maxi 18  
enfants



## Objectifs

- apprendre à utiliser du matériel de capture
- reconnaître les familles d'insectes pollinisateurs

## Déroulement

- présentation des différentes espèces de papillons, abeilles, mouches et coléoptères
- explication de l'utilisation des filets à papillons et boîtes-loupes
- recherche et observation des insectes capturés

## Lieu de l'activité

espace vert proche du centre  
(potager, parc, bois)



# les petites bêtes du sol



## Infos pratiques

durée  
2 h

printemps  
été  
automne

3/6 ans  
6/12 ans

maxi 18  
enfants



## Objectifs

- savoir différencier un insecte des autres petites bêtes
- surmonter son appréhension des insectes

## Déroulement

- présentation des différentes familles de petites bêtes
- présentation du matériel de capture
- recherche, capture et observation de petites bêtes

*Possibilité de réaliser un lombricarium qui restera dans le centre.*

## Lieu de l'activité

espace vert proche du centre  
(potager, parc, bois)



# les petites bêtes de l'eau



## Infos pratiques

durée  
2 h

printemps  
été

6/12 ans  
12/15 ans

maxi 12  
enfants



## Objectifs

- découvrir les espèces caractéristiques d'eau douce
- comprendre les notions de cycle et de métamorphose

## Déroulement

- présentation des différents animaux de la mare ou du ruisseau
- petit temps d'écoute et d'observation
- pêche, observation et identification des petites bêtes

## Lieu de l'activité

mare ou ruisseau proche du centre ou à St Père en Retz (à vérifier en amont)

# observons les oiseaux



## Infos pratiques

durée  
2 h

printemps  
été

6/12 ans  
12/15 ans

maxi 12  
enfants



## Objectifs

- reconnaître les oiseaux les plus courants
- apprendre à utiliser des jumelles

## Déroulement

- présentation des différentes parties d'un oiseau, des espèces les plus courantes et de leurs habitudes (jeux, fiches)
- recherche d'indices de présence
- observation des oiseaux avec des jumelles et une longue-vue

## Lieu de l'activité

dans le centre ou sur un site extérieur (Marais Breton par exemple)

# aidons les oiseaux



## Infos pratiques

durée  
1 à 2 h

automne  
hiver

6/12 ans

maxi 12  
enfants



## Objectifs

- découvrir quelques espèces communes d'oiseaux
- réaliser une action concrète pour aider les oiseaux

## Déroulement

- présentation des oiseaux communs à l'aide de jeux
- réalisation de mangeoires à partir de bouteilles d'eau récupérées
- installation d'une mangeoire dans le jardin du centre
- balade autour du centre pour rechercher des indices de présence

*Durée : soit 2h avec 12 enfants (mangeoires + balade),  
soit 2\*1h avec 2\*12 enfants (mangeoires uniquement).*

## Lieu de l'activité

dans et autour du centre



# sur la piste des animaux



## Infos pratiques

durée  
2 h

printemps  
été  
automne

6/12 ans

maxi 18  
enfants



## Objectifs

- identifier quelques animaux sauvages
- comprendre la notion d'indices de présence

## Déroulement

- présentation des animaux, des empreintes et de ce qu'ils laissent sur leur passage
- observation d'empreintes et de restes de repas
- balade en extérieur pour trouver des indices de présence

## Lieu de l'activité

dans et autour du centre

# les animaux de la nuit



## Infos pratiques

durée  
2 h

toute  
l'année /  
été si en  
veillée

6/12 ans

maxi 18  
enfants



## Objectifs

- découvrir quels animaux vivent la nuit
- comprendre la vie des chauve-souris et des rapaces nocturnes

## Déroulement

### Ateliers sur les animaux nocturnes

- quiz chauve-souris
- chouettes et hiboux
- blaireau et autres animaux nocturnes

### Puis :

- soit réalisation d'une chauve-souris en papier
- soit sortie semi-nocturne autour du centre (si l'animation a lieu en veillée)

## Lieu de l'activité

dans le centre

# *jouons avec la nature*



## *Infos pratiques*

durée  
2 h

toute  
l'année

6/12 ans

maxi 18  
enfants



## *Objectifs*

- susciter l'envie de créer par soi-même et de ré-utiliser
- apprendre en s'amusant

## *Déroulement*

- présentation de jeux réalisés à partir d'éléments naturels ou de récupération
- essais des jeux, en petits groupes
- création d'un memory pour le centre, avec des bouchons de lait que vous aurez récupérés en amont

## *Lieu de l'activité*

dans le centre

13

# musique et jeux nature

## Infos pratiques

durée  
2 h  
ou 2\*1h

toute  
l'année

6/12 ans

maxi 12  
ou 24  
enfants

## Objectifs

- donner l'envie de créer par soi-même en utilisant des éléments naturels
- manipuler, s'appliquer, bricoler

## Déroulement

- réalisation et essai des kazoos (fredonner une mélodie pour que les autres la reconnaissent)
- fabrication de bilboquets à partir d'éléments naturels

Un même groupe d'enfants peut faire 2 réalisations à suivre ou je peux prendre 2 groupes d'enfants l'un après l'autre pour un seul type de création au choix.

## Lieu de l'activité

dans le centre  
(en intérieur ou extérieur)



# créons avec la nature



## Infos pratiques

durée  
2 h  
ou 2\*1h

toute  
l'année

6/12 ans

maxi 12  
ou 24  
enfants



## Objectifs

- apprendre à utiliser les éléments de la nature pour créer
- laisser s'exprimer sa créativité

## Déroulement

Réalisations à partir d'éléments naturels :

- créations à partir de feuilles mortes
- petits personnages en glands (façon Dubanci)

Un même groupe d'enfants peut faire 2 réalisations à suivre ou je peux prendre 2 groupes d'enfants l'un après l'autre pour un seul type de création au choix.

*Nécessité de faire un peu de collecte d'éléments naturels en amont.*

## Lieu de l'activité

dans le centre



# infos pratiques



J'interviens sur les communautés de communes Agglo-Pornic-Pays de Retz et Sud-Estuaire, ainsi que sur les communes limitrophes (avec frais de déplacement supplémentaires).

## Mes tarifs

par groupe :

- 160 euros la demi-journée
- 305 euros la journée

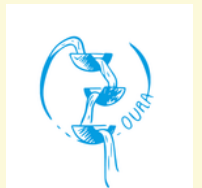
L'intervention aura lieu après acceptation du devis et des Conditions Générales de Prestations de Service.





*infos +*

*Je fais partie  
des réseaux*



*Je travaille en  
partenariat avec*

*Pour me  
contacter*

**Frédérique PEZERON**  
guide-animatrice nature

06.31.55.07.72

**aleanature@orange.fr**

plus d'infos sur  
[aleanature.weebly.com](http://aleanature.weebly.com)  
[facebook.com/aleanature](https://facebook.com/aleanature)

