

RSE

Les engagements RSE* de Nature & Résidence Loisirs

20 25

*RSE : RESPONSABILITÉ
SOCIÉTALE DES ENTREPRISES

NATURE & RÉSIDENCE



quand sonne l'heure des vacances

DURABLEMENT RESPONSABLES

Il n'y a pas d'amour, il n'y a que des preuves d'amour. Il en est de même de la responsabilité sociétale des entreprises. Au-delà des mots et des bonnes intentions, le Groupe Nature & Résidence s'implique au quotidien pour donner corps à ses principes. Le respect de l'environnement, la proximité avec les acteurs du territoire, le bien-être des salariés, l'égalité entre les femmes et les hommes, l'estime des partenaires... Autant de valeurs qui ne se décrètent pas, mais se construisent au jour le jour, en toute transparence, à partir d'un diagnostic précis à même d'identifier les forces, les faiblesses et les marges de progression.

Acteur à part entière de la transformation sociale et environnementale, le Groupe Nature & Résidence et l'ensemble de ses filiales se donnent aujourd'hui les moyens de définir une stratégie volontariste au plus près des territoires, une feuille de route exigeante et de nouvelles pratiques à la hauteur des enjeux. Une ambition naturellement et durablement responsable, partagée par l'ensemble des équipes, au service d'une société plus solidaire, plus équitable, plus verte... En somme, plus humaine !

Luis DO SOUTO, dirigeant fondateur Nature & Résidence

NATURE & RÉSIDENCE



quand sonne l'heure des vacances

NOTRE DÉMARCHE RSE

Notre Engagement pour un Avenir Durable

Notre engagement s'inscrit dans une démarche volontaire et authentique, visant à agir pour une justice sociale, une durabilité environnementale et une viabilité économique.

- Depuis 2018, nous sommes accompagnés pour animer et suivre notre démarche RSE.
- En 2022, nous avons réalisé un diagnostic de maturité RSE, impliquant des entretiens avec l'ensemble des équipes, suivi d'une analyse de matérialité et de l'élaboration d'un plan d'action.

Évolutions Récentes

- En 2024, le Groupe a intégré le Global Compact des Nations Unies.
- En 2025, Nature et Résidence Loisirs a adhéré au programme Entreprise Engagée pour la Nature, soutenu par l'Office Français de la Biodiversité (OFB).

Notre objectif

est de nous engager dans une amélioration continue, en assurant un suivi régulier des indicateurs liés aux enjeux environnementaux et aux actions sociales. De plus, nous offrons à nos collaborateurs la possibilité de participer à des rencontres de sensibilisation, que ce soit à distance ou en présentiel.

Périmètre

PARCS RÉSIDENTIELS DE LOISIR (PRL)

- Hent Ar Moor : Bretagne (Finistère)
- Les Terrasses de l'Océan : Bretagne (Morbihan)
- Le Domaine du Téno : Bretagne (Morbihan)
- Le Domaine du Pré : Vendée
- Les Lodges de Saint-Martin : Sud Landes
- Les Cottages du lac de Jouarres : Occitanie
- Les Jardins de Batipaume : Méditerranée

Périmètre

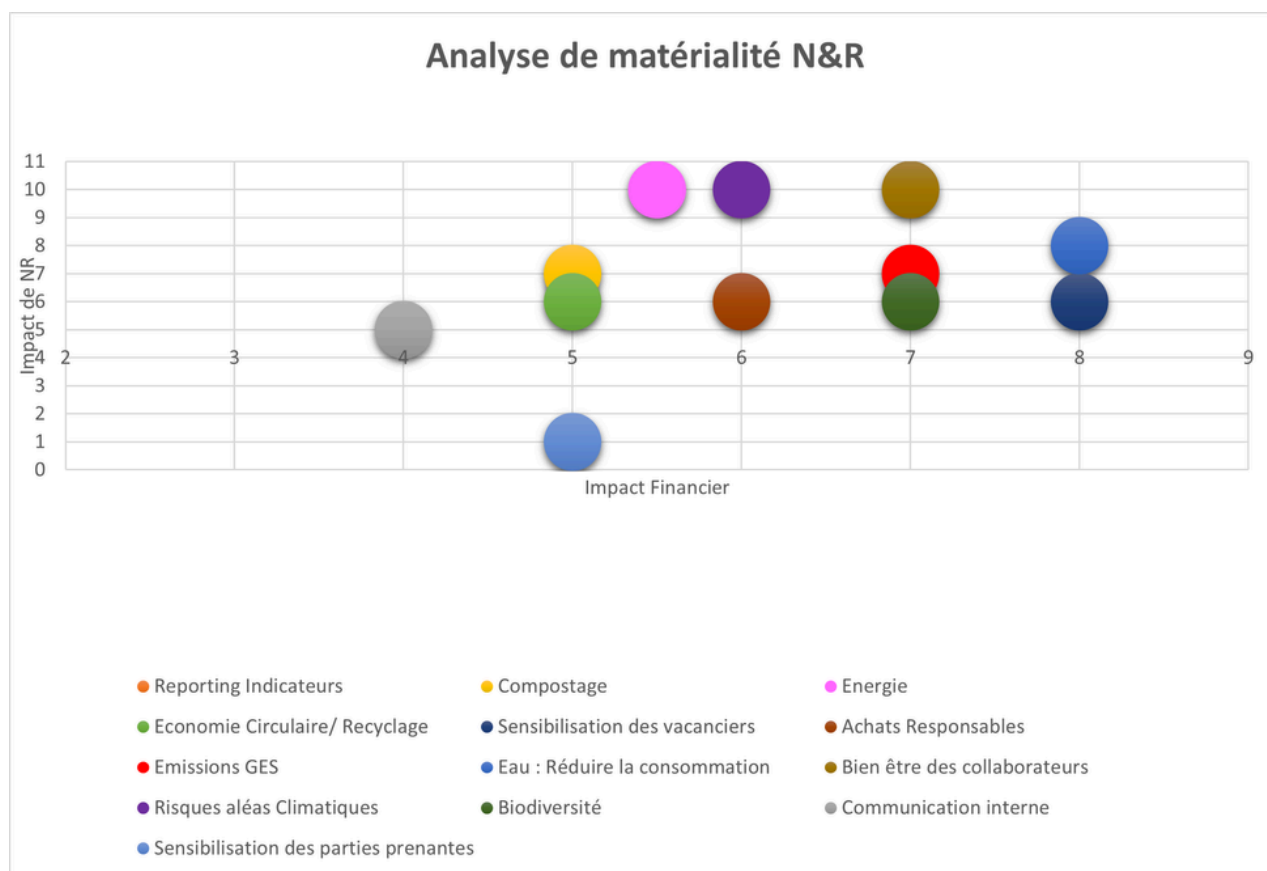
CAMPINGS

- BOROPO : Hérault
- IBARRON : Pays Basque
- LES DUNES : Vendée
- LE VIEUX-MOULIN : Gironde
- LE KERVASTARD : Bretagne
- LES JARDINS DU MORBIHAN : Bretagne
- LE SOLEIL D'OR : Gironde

ANALYSE DE MATÉRIALITÉ

En 2022, dans la continuité du diagnostic de maturité RSE, nous avons réalisé notre analyse de matérialité.

Nous avons pu ainsi déterminer les enjeux prioritaires et leurs impacts.



En 2022, nous avons identifié nos enjeux RSE majeurs :

- Énergie : réduire notre consommation et privilégier des sources durables.
- Eau : limiter notre consommation et promouvoir un usage responsable.
- Bien-être : améliorer les conditions de travail et l'épanouissement de nos équipes.
- Climat : anticiper les risques (canicules, inondations, tempête, incendie), réduire nos émissions GES et adapter nos pratiques.

Ces axes orientent nos actions au quotidien.

GLOBAL COMPACT

Il existe 17 Objectifs Développement Durables (ODD) définis et portés par l'ONU.

Bien qu'ils soient tous interdépendants et essentiels à adresser, nous en avons priorisé 5 pour Nature et Résidence.

Pour rappel, nous sommes adhérent au Pacte Mondial Réseau France depuis 2024.

3 BONNE SANTÉ
ET BIEN-ÊTRE



03 - ODD prioritaire

Donner aux individus le moyen de vivre une vie saine et promouvoir le bien-être à tous les âges en développant notre stratégie RH, QVT.

5 ÉGALITÉ ENTRE
LES SEXES



05 - ODD prioritaire

Réaliser l'égalité des sexes et permettre le développement des carrières des femmes au sein de l'entreprise.

8 TRAVAIL DÉCENT
ET CROISSANCE
ÉCONOMIQUE



08 - ODD prioritaire

Promouvoir une croissance économique soutenue, partagée et durable, le plein emploi productif et un travail décent pour tous.

12 CONSOMMATION
ET PRODUCTION
RESPONSABLES



12 - ODD prioritaire

Établir des modes de consommation et de production durables en travaillant avec des partenaires responsables et respectueux.

13 MESURES RELATIVES
À LA LUTTE CONTRE
LES CHANGEMENTS
CLIMATIQUES



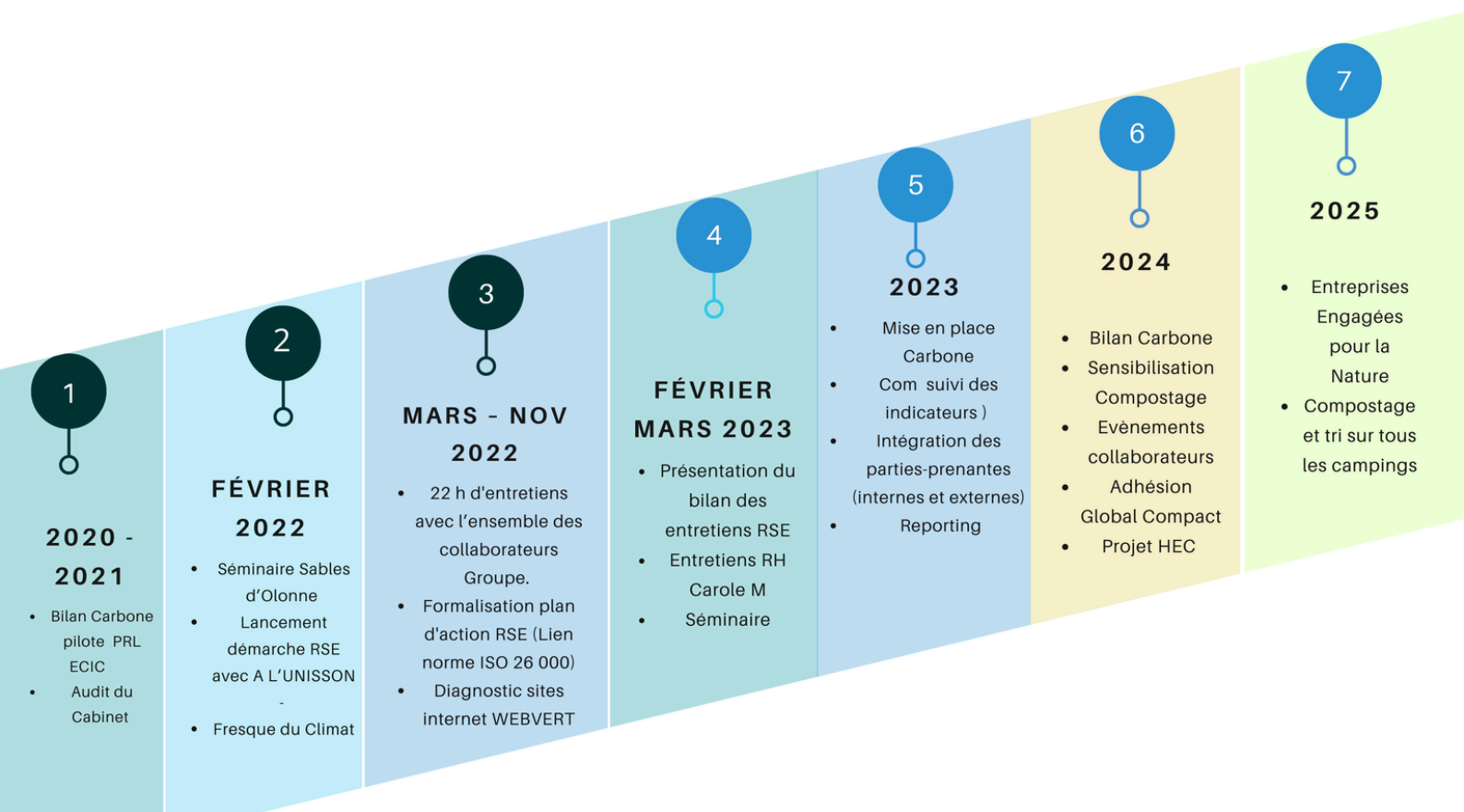
13 - ODD prioritaire

Prendre d'urgence des mesures pour lutter contre les changements climatiques et leurs répercussions en formant nos collaborateurs et nos vacanciers, en mesurant notre impact carbone.

CALENDRIER

Depuis plusieurs années, le Groupe Nature et Résidence et sa filiale Nature et Résidence Loisirs sont dans une d'amélioration continue en interne mais aussi avec l'ensemble de leurs parties prenantes.

Un suivi du plan d'action est organisé par des réunions RSE dédiées avec l'ensemble des responsables opérationnels, les fonctions support et la direction.



UNE RESPONSABILITÉ SOCIALE

Le Groupe N&RL défend les valeurs d'une entreprise à taille humaine avec un accueil dédié des nouveaux collaborateurs.



• Pérennité des emplois

Dans un secteur compliqué, le Groupe s'attache à fidéliser ses équipes : 100 % des salariés permanents sont en CDI et de nombreux saisonniers reviennent d'une année sur l'autre.



• Programme de formation et bien être au travail

Un cabinet spécialisé en Ressources humaines accompagne N&R afin de rester agile et à l'écoute des collaborateurs.

Un programme de formation réalisé au cours des entretiens individuels permet à chaque salarié de progresser dans son métier.



• Accueil d'alternants et de stagiaires

Depuis 4 ans, le Groupe accueille des stagiaires et des alternants. Ces derniers font partie intégrante de l'équipe et certains ont été recrutés à la suite de leur alternance.



• Partenariats de longue durée avec les fournisseurs

Nos fournisseurs sont considérés comme parties intégrantes de notre entreprise :

=> règlement sans délai de paiement

=> 8 ans d'ancienneté en moyenne

=> 88 % de fournisseurs locaux (en nombre)



• Politique diversité active

Avec des actions concrètes : atelier de sensibilisation sur la santé en entreprise avec association Maison Goxa Leku ou webinaire pour promouvoir l'inclusion de personnes en situation d'handicap avec Cap Emploi

UNE RESPONSABILITÉ ENVIRONNEMENTALE

Le Groupe N&RL s'est engagé depuis plusieurs années dans la préservation des ressources et de la biodiversité.

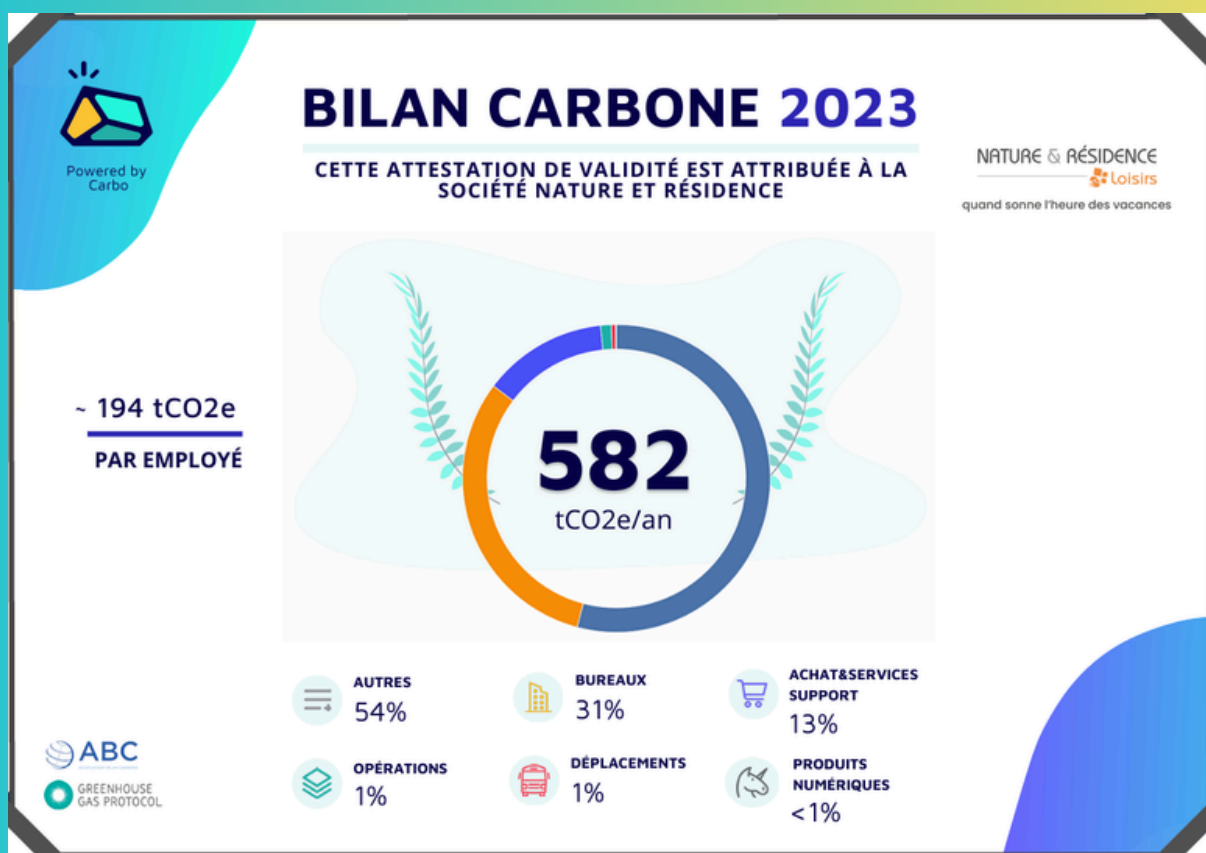
• Mesure de l'impact Carbone



En 2019, le PRL de Saubrigues (40) a servi de projet pilote pour mesurer son Bilan Carbone avec le cabinet NEPSSEN. L'activité du projet ainsi que les matériaux de construction ont été étudiés afin de proposer une offre bas carbone.

Les scores de perméabilité des sols ainsi que les îlots de chaleur ont été mesurés et des préconisations proposées et suivies.

En 2024, le camping les Jardins du Morbihan (56) est notre projet pilote pour mesurer notre Bilan Carbone avec Hello Carbo®. Les résultats nous permettent de définir un plan d'action qui pourra ensuite être déployé dans les autres campings du Groupe.



UNE RESPONSABILITÉ ENVIRONNEMENTALE

Le Groupe N&RL s'est engagé depuis plusieurs années dans la préservation des ressources et de la biodiversité.

• Préservation de la Biodiversité



Le zéro phyto est appliqué par les techniciens en charge des espaces verts dans l'ensemble de nos établissements. Le désherbage, quand il est indispensable se fait manuellement ou avec des techniques adaptées comme le vinaigre ou la chaleur.

Le paillage réalisé à partir de broyage est pratiqué afin de limiter les consommations d'eau et protéger les plantations.



Nous sommes adhérents du programme "Entreprise Engagée pour la Nature" porté par l'Office Français de la Biodiversité. 2025 sera l'année de l'élaboration de notre plan d'action.

• Tri sélectif et sensibilisation



L'ensemble de nos établissements propose des zones de tri sélectifs des déchets dédiés avec de la sensibilisation (livrets d'accueils, affichettes chalets-mobilhomes, clubs enfants avec animation dédiée aux Dunes)



UNE RESPONSABILITÉ ENVIRONNEMENTALE

• Mise en place du compostage



En 2024, une formation de "Réfèrent de Site Compostage" a été mise en place avec l'organisme de formation "Terre d'Eveil" pour l'ensemble de nos directrices de camping et les techniciens (15 personnes de formées).

En 2025, nos campings ont mis en place du compostage sur site (Ibarron, Boropo, Kervastard) ou de la collecte par un organisme agréé (Soleil d'Or, Vieux Moulin, Les Dunes, Jardins) (en cours). Le compostage va nous permettre de diminuer notre volume d'ordures ménagères et ainsi de mieux valoriser nos déchets.



• Gestion des flux : Eau & Energie



Nous avons mis en place un reporting sur l'ensemble de nos consommations d'énergie avec un focus sur l'optimisation. Des LED et des minuteurs sont installés sur l'ensemble de nos établissements. Une étude est en cours pour la mise en place de compteurs dédiés afin d'affiner le suivi de consommation.

Des réducteurs et mousseurs sont présents partout là où c'est possible.

FOCUS :



NUMÉRIQUE RESPONSABLE

• Numérique Responsable



L'ensemble des sites internet du Groupe ont été diagnostiqués et labélisés WebVert®.

Chaque site a été audité et des améliorations ont été mises en place afin de diminuer l'empreinte énergétique (diminution du poids des images, simplification des process et requêtes).



Labélisation pour <https://lesjardinsdumorbihan.com>



Audit réalisé le : 25/10/2022 15:47:19

Score DPE : **B**

Mesure DPE : **0.16** kWh/page pour 10.000 visites

Nombre de pages : 37

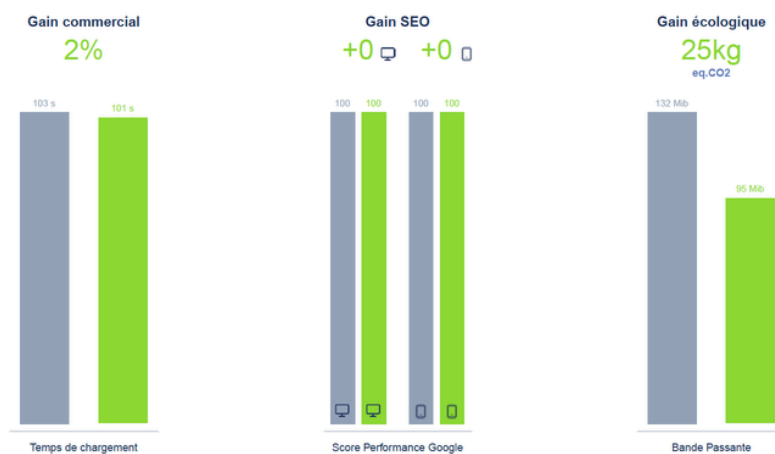
Pourcentage de bande passante inutile restante : 13 %

Bande passante inutile restante : 4.24 Mio

Score Google Page Speed : 93 (moyenne score bureau et mobile)

Diagnostic réalisé par webvert

Le graphique suivant vous permet de visualiser l'amélioration des résultats :



FOCUS :

→ MOBILITES DOUCES

L'ensemble de nos établissements propose des solutions de mobilité douce par la location sur site de vélo, la proximité de pistes vertes ou pistes cyclables, des bornes de recharge pour véhicule hybride ou électrique.

• LABEL ACCUEIL VELO



Ce label Accueil Vélo est une marque nationale qui garantit un accueil, des services et des équipements spécifiques adaptés aux besoins des touristes à vélo le long des itinéraires cyclables en France.

Le logo permet d'identifier rapidement les structures labélisées, et invite les clientèles cyclistes à se tourner vers ces établissements, situés à moins de 5 kms des itinéraires cyclables (inscrits à un schéma départemental, régional ou national), y compris pour des itinéraires VTT et des boucles locales balisées.

Label mis en place au Camping des Dunes et en cours dans les autres structures du littoral proches de pistes cyclables.



FOCUS : → SENSIBILISATION

• Sensibilisations Vacanciers



Des animations sont proposées pour les clubs enfants et les vacanciers afin de les sensibiliser à la préservation de l'environnement :

→ Camping des Dunes : le club enfant est en partenariat avec **Tripapyrus** et propose des animations autour du **tri des déchets**

→ Camping Le Kervastard : un **guide Faune & Flore** accompagne les vacanciers à la découverte de la biodiversité du Finistère

→ Camping Les Jardins du Morbihan : des animations autour de la **ferme pédagogique** sont proposées aux vacanciers

→ Camping Ibarron : a participer à la **Semaine nationale de la Fête de la Nature 2025** en proposant une animation à la découverte des plantes sauvages comestibles proposée aux résidents, vacanciers en mobilisant l'office du tourisme et associations du territoire.



FOCUS :

→ SENSIBILISATION

• Sensibilisation

Collaborateurs



- **Fresque du Climat** : l'ensemble des équipes a participé à une Fresque du Climat sur une demi-journée avec atelier collectif autour de solutions lors du séminaire équipe 2022.
- **World Clean-Up Day 2023** : les équipes du Siège ont participé à un éco-rallye dans la ville de Bayonne et ont ramassé 13,6 kilos et 2200 mégots soit 1 100 000 litres d'eau préservée!
- **Communication Responsable** : une formation aux enjeux de la communication responsable est organisée le 19 janvier 2024 à destination des équipes de communication afin de comprendre comment communiquer autour des enjeux de RSE et ne pas tomber dans les travers du greenwashing.
- **Compostage Collectif** : une formation "Référént de site" au compostage dans les campings a été réalisée en février 2024 à destination des responsables techniques et des directrices de camping avec l'association "Terre d'Eveil".
- **Atelier en communication interne** en Mai 2025 pour l'ensemble des équipes avec une intervenante extérieure Delphine BESSET DERYNCK, (experte en communication agile et habile) elle booste les communications positives au coeur de l'entreprise



UNE RESPONSABILITÉ SOCIÉTALE

Le Groupe soutient depuis plusieurs années deux associations via du mécénat.



Sourires d'ailleurs

Association de terrain pour soutenir les familles de Madagascar. Leurs missions : construire des puits, des écoles, accompagner les femmes dans leur travail.

N&R accompagne l'association et soutient ses actions. Nous avons pu ainsi financé la construction d'un puit et accompagné le projet de construction d'une école.



Hope Team East

Association qui aide les personnes malades à se reconstruire grâce au sport. Elle sensibilise aussi un jeune public à ces sujets via des événements.

N&R finance ces actions et les salariés du Groupe ont pu participer à des événements organisés par l'association.



Centre de Formation de l'Aviron Bayonnais Rugby

engagement en faveur de l'insertion professionnelle des jeunes et de la promotion du sport sur son territoire permet de financer des parcours de formation qualifiants, alliant excellence sportive et éducation, pour les jeunes talents.

Une démarche qui reflète notre volonté de soutenir l'économie locale, tout en valorisant les valeurs du sport : dépassement de soi, esprit d'équipe et transmission. Parce que former les jeunes, c'est investir dans l'avenir de nos territoires



NOTRE CHARTE D'ENGAGEMENT RSE

CHARTRE RSE



NATURE & RÉSIDENCE
GROUPE

Le Groupe NATURE & RESIDENCE s'engage au travers de la Charte RSE à respecter les droits humains et protéger l'environnement

1

N&R s'engage à respecter les Droits Humains et les normes éthiques avec l'ensemble de ses parties prenantes.



2

N&R s'engage à minimiser son impact environnemental en utilisant de manière responsable les ressources naturelles.



3

N&R s'engage à respecter les Droits de l'Homme et à travailler de manière équitable avec tous ses employés.



4

N&R s'engage à contribuer au développement économique local en collaborant avec les acteurs locaux.



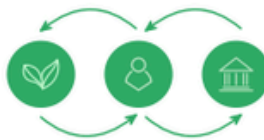
NOTRE CHARTE D'ACHATS RESPONSABLES



POLITIQUE D'ACHATS RESPONSABLES

Le Groupe Nature et Résidence et l'ensemble de ses filiales s'engagent à intégrer les principes du développement durable dans l'ensemble de ses activités, notamment au travers de ses pratiques d'achat.

Cette politique d'achats responsables traduit notre volonté de promouvoir une consommation éthique, solidaire et respectueuse de l'environnement.



OBJECTIFS

- 1 • **Réduire l'empreinte environnementale de nos achats** en favorisant les produits durables, locaux et à faible impact écologique.
- 2 • **Valoriser l'économie locale** en collaborant avec des fournisseurs et prestataires du territoire.
- 3 • **Encourager l'inclusion sociale** en soutenant les entreprises favorisant l'insertion professionnelle et l'emploi des personnes éloignées du marché du travail.
- 4 • **Assurer une transparence et une éthique irréprochable** dans nos relations avec les fournisseurs.

NOTRE CHARTE D'ACHATS RESPONSABLES



POLITIQUE D'ACHATS RESPONSABLES

ENGAGEMENTS

- 1 Favoriser les circuits courts et les produits locaux**
 - Identifier et privilégier les fournisseurs situés à moins de 300 km → 50% de nos achats sont réalisés en 2024 avec des prestataires proches de nos campings & PRL.
 - Encourager l'approvisionnement en produits issus de l'agriculture biologique ou raisonnée.
- 2 Promouvoir l'économie circulaire**
 - Réduire les déchets liés aux achats en optant pour des biens réutilisables, recyclables ou fabriqués à partir de matières recyclées.
 - Collaborer avec des entreprises proposant des solutions de valorisation des déchets.
- 3 Inclure des critères sociaux et solidaires**
 - Collaborer avec des structures de l'économie sociale et solidaire (ESS) pour certaines prestations → Partenariat avec des ESAT pour l'entretien des jardins (Kervastard)
- 4 Encourager l'éthique et la transparence**
 - Veiller à la conformité des fournisseurs avec les normes sociales, environnementales et légales.
 - S'assurer que nos partenaires respectent les droits des travailleurs tout au long de leur chaîne de production.

NOTRE CHARTE D'ENGAGEMENT RSE



Conscients de ses responsabilités, le groupe NATURE & RESIDENCE s'engage au travers de la Charte RSE à prendre en compte les impact sociaux, sociétaux et environnementaux dans ses activités quotidiennes afin de contribuer à un développement durable et équitable.

3 PRINCIPES FONDAMENTAUX

- 1 Conduite éthique de tous et Respect des Droits Humains**
- 2 Bien-être des collaborateurs et Intégration des Parties-Prenantes**
- 3 Protection du Vivant et de l'Environnement**

3 ENGAGEMENTS

La Charte RSE se décline sur 3 engagements principaux :



Responsabilité Environnementale

N&R s'engage à minimiser son impact environnemental en utilisant de manière responsable les ressources naturelles.

=> Nous nous efforçons de réduire les flux entrants et sortants : énergie, déchets, et à limiter les émissions de GES (Gaz à Effet de Serre).



Responsabilité Sociale

N&R s'engage à respecter les Droits de l'Homme et à travailler de manière équitable avec tous ses employés.

=> Nous nous efforçons de promouvoir la diversité, l'inclusion et l'équité dans nos activités.



Responsabilité Sociétale

N&R s'engage à contribuer au développement économique local en collaborant avec les acteurs locaux.

=> Nous nous efforçons de soutenir nos partenaires du territoire (fournisseurs, associations) et de nous impliquer dans la vie locale.