

Les Atlas de la Biodiversité Communale



2019-2020

Syndicat mixte du PnrB



Parc
naturel
régional
de Brière

UNE AUTRE VIE S'INVENTE ICI



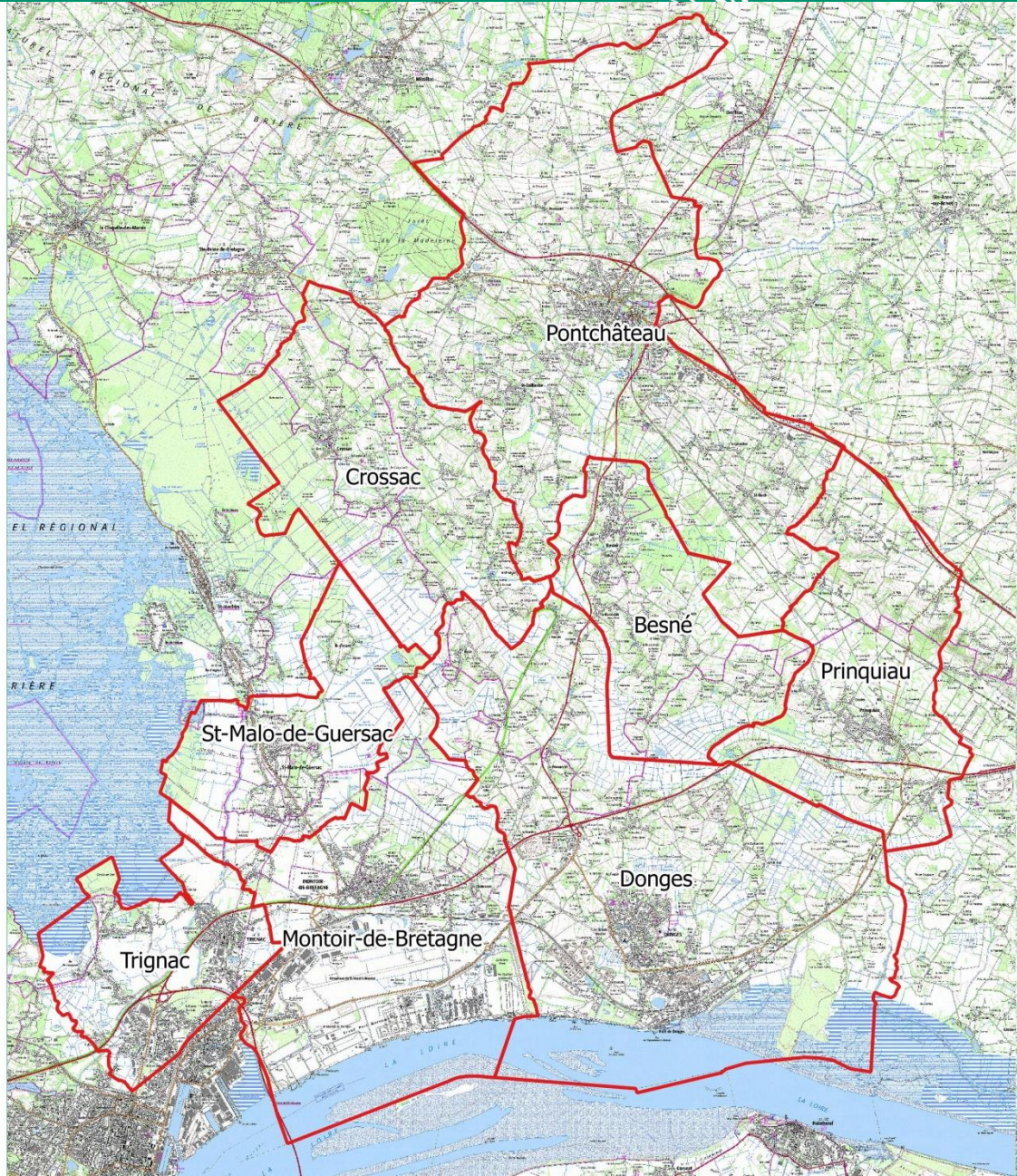
C'est quoi un ABC ?

A : Un **atlas** de la faune et de la flore pour identifier des secteurs à enjeux

B : Une étude globale de la **biodiversité** présente, sur de nombreuses familles d'espèces

C : L'échelle **communale**, pour animer au plus près des habitants et les mobiliser

Le territoire des ABC pour 2019-2020



8 communes concernées :

Trignac

St-Malo-de-Guersac

Montoir-de-Bretagne

Donges

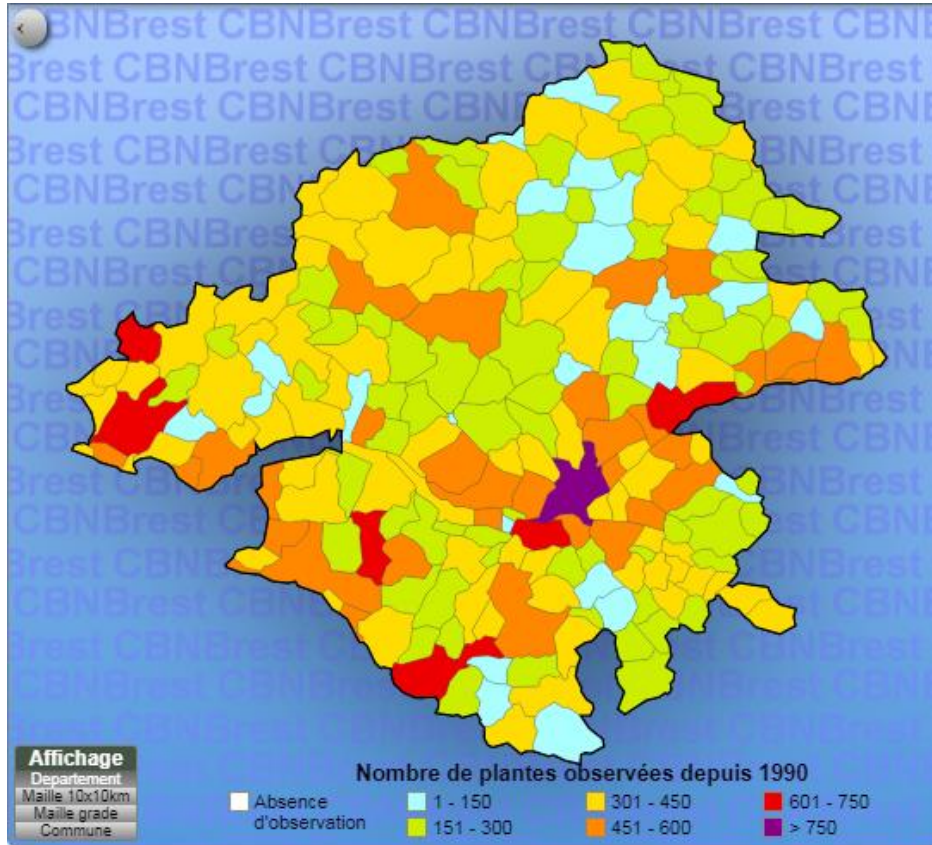
Crossac

Pontchâteau

Besné

Prinquiau

Les objectifs du projet



Données floristiques 2019 Loire-Atlantique – CBNB

Une connaissance naturaliste à améliorer :

- **Flore et habitats naturels**
- **Insectes** (libellules, papillons de jour, criquets, sauterelles)
- **Herpétofaune** (amphibiens et reptiles)
- **Chauves-souris**
- **Oiseaux**

Deux années d'inventaires

Les objectifs du projet



Identifier des pistes d'actions pour préserver, restaurer et valoriser le patrimoine naturel

- Intégration dans les **politiques locales** et projets d'aménagements
- Outil d'**aide à la décision** pour les élus
- Établir des **outils de communication** et de **valorisation** du patrimoine naturel



Les objectifs du projet

Une sensibilisation et une mobilisation citoyenne :

- **Animations et sorties nature** régulières (dont le 18 mai 2019)
- **Projet fédérateur auprès des scolaires**
- **Impliquer les habitants et acteurs locaux** dans l'acquisition de connaissances (sciences participatives, formations naturalistes, concertation avec les agriculteurs)



Mobilisation citoyenne

Les outils pour faire participer les habitants des communes

- Formations naturalistes sur 1 journée


- 8 sessions pour la flore urbaine
- 8 sessions pour les papillons

Pour accompagner les formations

- Des guides « Sauvages de ma rue »

fiche de terrain

SAUVAGES DE MA RUE



1 Date et localisation .

Date : / /

Ville du relevé :

Précisez le lieu d'observation (nom de la rue, cour d'établissement...) :

Si l'observation a été faite dans une rue, indiquez entre quels numéros :

2 Relevé .

Listes des espèces sauvages	Pieds d'arbres	Murs	Zones herbacées	Pistes-bandes et jardinières	Risques d'ubaine et pavés	Sous les haies et massifs arborescents	Chemins de terre et graviers	Autres, précisez...

3 Envoi des données .

Connectez-vous et saisissez vos données à cette adresse : vignature-ecole.fr

Mobilisation citoyenne

Les outils pour faire participer les habitants des communes

- Formations naturalistes sur 1 journée

- 8 sessions pour la flore urbaine
- 8 sessions pour les papillons

Pour accompagner les formations

- Des guides « Sauvages de ma rue »
- Des guides « Papillons de jour »

Formulaires en ligne pour saisir ses données (site internet Parc)

30 **Flambé**
Iphiclides podalirius

PAPILIONIDAE



Comment le reconnaître ?
L'adulte
• Envergure: 50-90 mm
• Apparence: mâle et femelle, identiques, sont de couleur jaune très pâle, avec des zébrures noires parallèles au corps tout à fait caractéristique. Les ailes postérieures portent une longue queue noire terminée en blanc et de marques bleutées en forme de demi-lune. À l'arrière de l'abdomen, deux ocellus noirs bordés d'orange se rejoignent lorsque l'insecte déploie ses ailes, formant une sorte d'œil. C'est grâce à eux que le papillon peut surprendre ses prédateurs et parfois leur échapper.
La chenille
• Taille: 40-45 mm au dernier stade.
• Apparence: Aux deux premiers stades, la chenille est noire avec des taches blanches sur le dos. Par la suite, elle devient verte avec quelques petites taches orangées sur les flancs et le dos. Une fine ligne dorsale ainsi que des stries jaunes semblables aux nervures d'une feuille lui permettent de se camoufler à la perfection.
• Plantes hôtes: arbustes de la famille des rosacées (prunelliers, merisiers, aubépines).

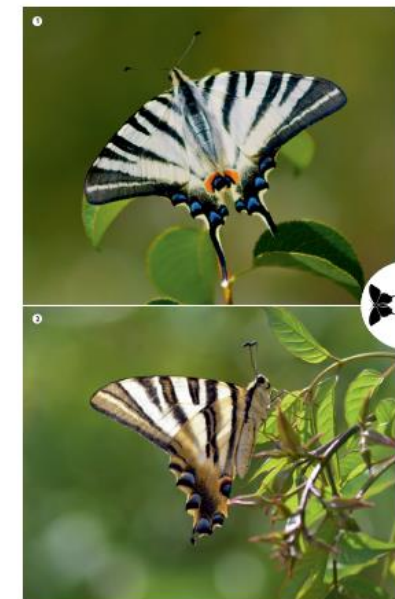


Chenille du Flambé

Risque de confusion
Le Flambé peut être confondu avec le Machaon (p. 28). De même envergure, il se distingue du Machaon par son vol plané élégant, sa couleur plus claire et ses zébrures noires parallèles au corps.

Le saviez-vous ?
Sur tout violées en avril et en mai, puis en septembre pour la seconde génération, les adultes affectionnent en particulier les fleurs de lavande. En fin de matinée, afin de pouvoir surveiller leur territoire, les mâles se postent sur un promontoire (perchoir, buisson ou sommet d'une butte). Lorsque des mâles de Machaon partagent le même territoire, ils parviennent à cohabiter en séparant leurs espaces de vol, les Machaon volent très bas et les Flambés souvent à plus de 3 m du sol.

Résumé
1: Dessus des ailes avec zébrures noires et longue queue noire
2: Ocellus noir bordés d'orange sur les ailes repliées.



Mobilisation citoyenne

Propositions auprès des médiathèques du territoire

- Organisation des formations (partie en salle) dans les médiathèques ?
- Création d'un espace dédié « ABC » avec :
 - outils de communication
 - outils de saisie de données (fiches mises à disposition)
 - actualités
 - expos photo
 - documentation « biodiversité »
 - dans un second temps, cahier de doléance ou « mur d'expression »
- Travail partenarial sur les projets des médiathèques en lien avec l'ABC

PONT DE MONTVERT - SUD MONT LOZÈRE

ATLAS de la Biodiversité Communale

Venez rencontrer la nature !

Lancement du projet le vendredi 25 mai 2018

Parking de Runes :
09h00 - Introduction à l'inventaire naturaliste : matinée découverte proposée par Benoît Dreffrennes du Parc National des Cévennes.

Salle polyvalente :
10h00 - Présentation de ce que c'est un ABC par Benoît Dreffrennes et Yann Disasac du Parc National des Cévennes.
10h30 - Animation : **syndrome du manque de nature**
Conférence participative (théâtralisée et humoristique, Approche ludique et scientifique (lien entre santé et nature) à partir de 6 ans, proposé par le REEL48.
19h30 - **Apéritif** offert par la municipalité et mise à disposition du programme des animations à venir.

Découvrir PARTAGER VALORISER

feuille de terrain

SAUVAGES DE MA RUE

1 Dets et localisation :

Date: _____

Ville du relevé: _____
Précisez le lieu d'observation (nom de la rue, cour d'établissement.): _____

Si l'observation a été faite dans une rue, indiquez entre quels numéros: _____

2 Relevé :

Liste des espèces sauvages	Poids d'adultes	Zones habitées			Plantations et jardinières	Régimes d'éclairage appropris	Sous les mâts et massifs d'arbres	Cheminés d'évents et graviers	Autres, précisez...
		Arbres	Murs	Autres					

3 Envoi des données :

Connectez-vous et saisissez vos données à cette adresse : signature-ecole.fr

Parc national des Cévennes

ÉCRINS DE NATURE

PONT-DU-FOSSÉ

ATELIER DE RENOUVÈLE DE LA BIODIVERSITÈ, EXPOSITIONS, ART ET NATURE, PRODUCTEURS "ESPRIT PARC NATIONAL", PRODUCTIONS NATURALISTES TOUR ET NUIT

23-24 JUIN 2017

Ouvert à tous, petits et grands

Rendez-vous à La Malhou de la vallée, vendredi 23 juin à partir de 10h et samedi 24 juin de 9h à 19h.

Tel. 04 67 82 94 46 - www.ecrins-parcnational.fr

Partenaires: Parc national des Cévennes, Parc du Fossé, DDT de la Lozère, Centre d'interprétation de la Malhou, Agence de la Biodiversité, Centre de médiation de la Malhou, Agence de la Biodiversité, Centre de médiation de la Malhou, Agence de la Biodiversité.



JRM

Siméon

Le mur d'expression qui collecte vos idées nature !

Vous êtes curieux, vous observez...

objectif nature

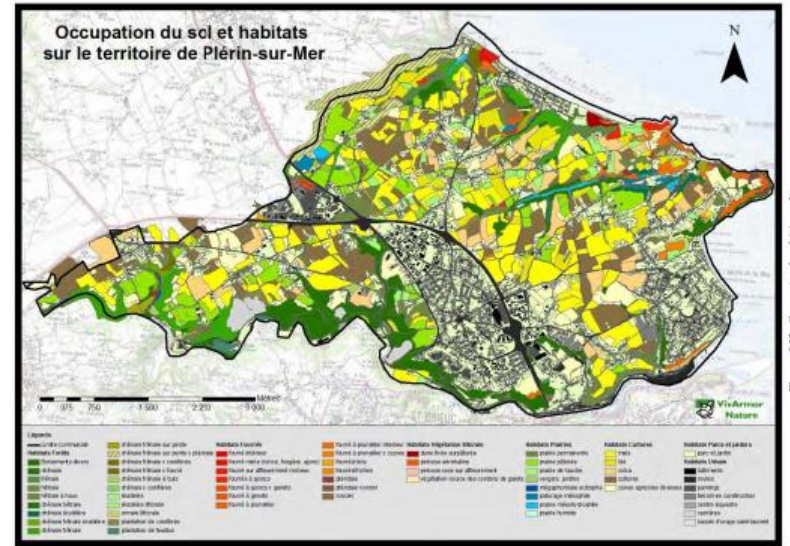
Le projet Siméon vise à collecter les idées et observations des citoyens pour améliorer la gestion de la commune.

Partenaires: JRM, Parc national des Cévennes, Parc du Fossé, DDT de la Lozère, Centre d'interprétation de la Malhou, Agence de la Biodiversité, Centre de médiation de la Malhou, Agence de la Biodiversité.

Les finalités

Exemples d'actions suite aux ABC

- Définition des secteurs à forts enjeux sur le territoire communal
- Accompagnement des propriétaires et exploitants (agriculteurs, forestiers, communes...)
- Définir les sites prioritaires à restaurer (continuités écologiques, mares, haies bocagères...)



[Décembre 2012] [ATLAS DE LA BIODIVERSITE DE PLERIN SUR MER]

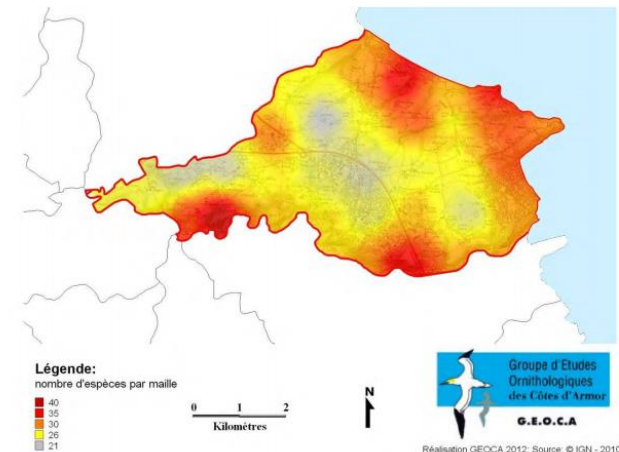


Figure n° 16. Interpolation spatiale de la richesse spécifique en oiseaux nicheurs à partir des données qualitatives par maille d'1 km² obtenues sur la commune de Plérin en 2012

Pour aller plus loin...

Le site internet du Parc :

<http://www.parc-naturel-briere.com/fr/leparc/un-projet-partage/atlas-de-la-biodiversite-communale>

L'adresse mail :

abc@parc-naturel-briere.fr



Un groupe de discussion et de mobilisation naturaliste sur les ABC du Parc

abc_parc_briere@framalistes.org