



Le Parc Naturel Régional de la Guyane

 Parc naturel régional de la Guyane



Le Parc Naturel Régional de la Guyane

 Parc naturel régional de la Guyane



Présentation de la structure :

L'Établissement Public Parc naturel régional de la Guyane, composé de collectivités locales est un outil de gestion et d'aménagement au service d'un territoire et de ses habitants. En accord avec sa charte, il met en œuvre un projet de développement durable harmonieux et équilibré, basé sur la préservation de ses patrimoines naturels, culturels et bâtis.

Le territoire du PNRG est un territoire riche d'agriculteurs et d'artisans, attachés à leurs espaces naturels. Ainsi, afin de valoriser les produits, les ressources et les savoir-faire de ce territoire remarquable, le PNRG accompagne et favorise la promotion des activités de ces acteurs économiques et sociaux.

Les missions du PNRG :

- 1- Protéger les paysages et le patrimoine naturel et culturel, notamment par une gestion adaptée ;
- 2- Contribuer à l'aménagement du territoire ;
- 3- Contribuer au développement économique, social, culturel et à la qualité de la vie ;
- 4- Contribuer à assurer l'accueil, l'éducation et l'information du public ;
- 5- Réaliser des actions expérimentales exemplaires dans les domaines cités ci-dessus et de contribuer à des programmes de recherche.

Présentation de la structure :

L'Établissement Public Parc naturel régional de la Guyane, composé de collectivités locales est un outil de gestion et d'aménagement au service d'un territoire et de ses habitants. En accord avec sa charte, il met en œuvre un projet de développement durable harmonieux et équilibré, basé sur la préservation de ses patrimoines naturels, culturels et bâtis.

Le territoire du PNRG est un territoire riche d'agriculteurs et d'artisans, attachés à leurs espaces naturels. Ainsi, afin de valoriser les produits, les ressources et les savoir-faire de ce territoire remarquable, le PNRG accompagne et favorise la promotion des activités de ces acteurs économiques et sociaux.

Les missions du PNRG :

- 1- Protéger les paysages et le patrimoine naturel et culturel, notamment par une gestion adaptée ;
- 2- Contribuer à l'aménagement du territoire ;
- 3- Contribuer au développement économique, social, culturel et à la qualité de la vie ;
- 4- Contribuer à assurer l'accueil, l'éducation et l'information du public ;
- 5- Réaliser des actions expérimentales exemplaires dans les domaines cités ci-dessus et de contribuer à des programmes de recherche.



Le PNRG en chiffres :

Superficie : 6 271 km²
Population : 22 974 habitants

Le Territoire du Parc

Communes labellisées : Mana, Iracoubo, Sinnamary, Roura, Ouanary, Saint-Georges de l'Oyapock.

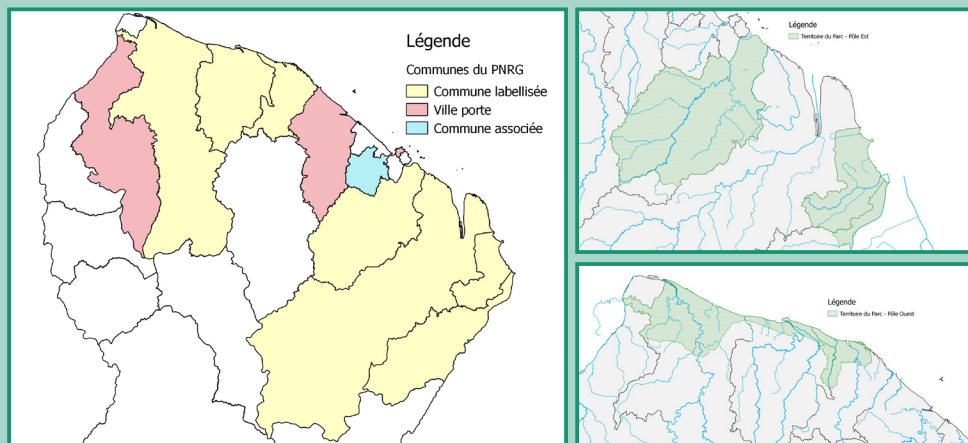
Villes portes : Cayenne, Kourou, Saint-Laurent du Maroni

Commune associée : Montsinéry-Tonnegrande

Gestionnaire de réserves naturelles nationales : Kaw-Roura et Amana

Gestionnaire d'espaces naturels hors réserve : Montagne d'Argent et Savane de la Montagne des Pères

La carte du PNRG



Le PNRG en chiffres :

Superficie : 6 271 km²
Population : 22 974 habitants

Le Territoire du Parc

Communes labellisées : Mana, Iracoubo, Sinnamary, Roura, Ouanary, Saint-Georges de l'Oyapock.

Villes portes : Cayenne, Kourou, Saint-Laurent du Maroni

Commune associée : Montsinéry-Tonnegrande

Gestionnaire de réserves naturelles nationales : Kaw-Roura et Amana

Gestionnaire d'espaces naturels hors réserve : Montagne d'Argent et Savane de la Montagne des Pères

La carte du PNRG

