

# Agir pour la nature dans les territoires

Connaître  
Protéger  
Sensibiliser  
Animer  
Gérer



# Un patrimoine naturel à préserver

## Qu'est-ce qu'un milieu naturel ?

La Savoie possède un **patrimoine naturel remarquable** et diversifié, lié à sa situation, ses différences d'altitudes et d'usages. En fonction de la situation géographique, du sol, du climat et des pratiques, la végétation se développe différemment sous forme de forêts, de prairies, de pelouses, de landes, de zones humides, d'étangs, de marais... À chacun de ces milieux correspondent des **espèces animales et végétales, parfois rares**. Le Conservatoire intervient pour préserver **ces ensembles fragiles**.



## les milieux naturels en Savoie...

Près de 15 000 ha de zones humides, 7 000 ha de pelouses sèches et plus de 200 000 ha de forêts.\*



Légendes photos : (1) pelouse sèche, (2) boisement, (3) tourbière, (4) marais.

\* Chiffres : Zones humides, version 1 - février 2010 (CEN Savoie) - Pelouses sèches, version 1, avril 2014 (CEN Savoie) - Forêt, 2006 (IFN).

# Un CEN en Savoie



## Nos origines

Conscients de la richesse et de la fragilité des espaces naturels remarquables de la Savoie, différents partenaires (État, Conseil départemental, associations de protection de la nature...) ont manifesté leur volonté commune de se doter d'un outil permettant de contribuer à la préservation de ces milieux dans un contexte de forte pression foncière et d'intensification des usages.

Le Conservatoire du patrimoine naturel de Savoie (CPNS) a ainsi été créé en février 1991. Il est **devenu le CEN Savoie en 2013**.



## Nos valeurs

En partenariat avec les élus, usagers et propriétaires, les Conservatoires d'espaces naturels élaborent des projets de préservation des sites naturels dont ils assurent la gestion en tenant compte des aspects patrimoniaux, culturels, économiques et humains. La participation des habitants est garante d'une bonne appropriation des enjeux de gestion, de la pérennité et du développement de l'action des Conservatoires. Les CEN agissent dans des contextes très variés, à différentes échelles mais toujours en coopérant avec les acteurs des territoires.

Les CEN sont des structures sans but lucratif qui partagent les valeurs de l'économie sociale et solidaire.

## Notre réseau

Le réseau se compose de **29 Conservatoires** regroupés au sein d'une fédération et qui adhèrent à une charte commune.

**Les 6 Conservatoires de la région Auvergne Rhône-Alpes bénéficient d'un agrément officiel** qui émane conjointement de la Région et de l'État. Cette reconnaissance leur permet d'appuyer leur rôle dans la gestion des milieux naturels.



# Les missions du CEN Savoie



## Connaître

Pour bien protéger les milieux naturels, il faut les connaître. Le CEN Savoie conduit des inventaires de milieux ou d'espèces (faune, flore) et réalise des suivis scientifiques pour évaluer l'évolution des milieux. Il participe également à améliorer la connaissance du patrimoine naturel départemental grâce à des projets comme l'Observatoire de la biodiversité de Savoie. Enfin, il coordonne ou participe à des programmes de recherche-action.

## Protéger

L'animation foncière est un des savoir-faire du CEN Savoie. Il utilise différents outils lui permettant de garantir la pérennité de la vocation naturelle d'un site. Il propose également aux collectivités de les accompagner dans le domaine de la préservation des milieux naturels. Depuis 2013, un fonds de dotation permet de recevoir des legs ou des donations.



## Gérer

Afin de restaurer ou d'entretenir des milieux, le CEN Savoie entreprend des travaux de gestion. Ces derniers peuvent être réalisés par des entreprises spécialisées ou d'insertion, ainsi que par des agriculteurs. Ces travaux sont prévus dans un « plan de gestion », document définissant les enjeux et objectifs de gestion d'un site naturel.





Suivi Cistude en Chautagne



Inventaire des zones humides



Signature d'une convention d'usage



Entretien : fauche de l'étang des aigrettes



Renaturation : marais de la Prairie



# Les missions du CEN Savoie



## Sensibiliser

Afin de sensibiliser le plus grand nombre de personnes à la préservation des milieux naturels, le CEN Savoie propose différents outils pédagogiques : expositions itinérantes, projets d'interprétation, chantiers bénévoles... Il s'appuie notamment sur un réseau de relais locaux favorisant l'implication citoyenne et permettant de démultiplier l'action autour des sites gérés par le CEN.



## Animer

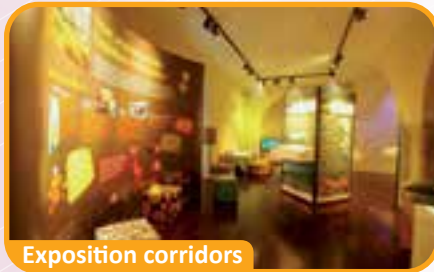
Le CEN Savoie contribue à la préservation et la valorisation du patrimoine naturel des territoires. Pour cela, il travaille aux côtés des collectivités pour faciliter l'émergence de projets de développement local. Puis il les accompagne techniquement dans la mise en œuvre des actions d'expertise (inventaires naturalistes, foncier, travaux, pédagogie...).



**« Agir pour la nature  
dans les territoires. »**



Sentier, commune du Bourget-du-lac



Exposition corridors



Visite sur le terrain, journée technique



Comité départemental zones humides

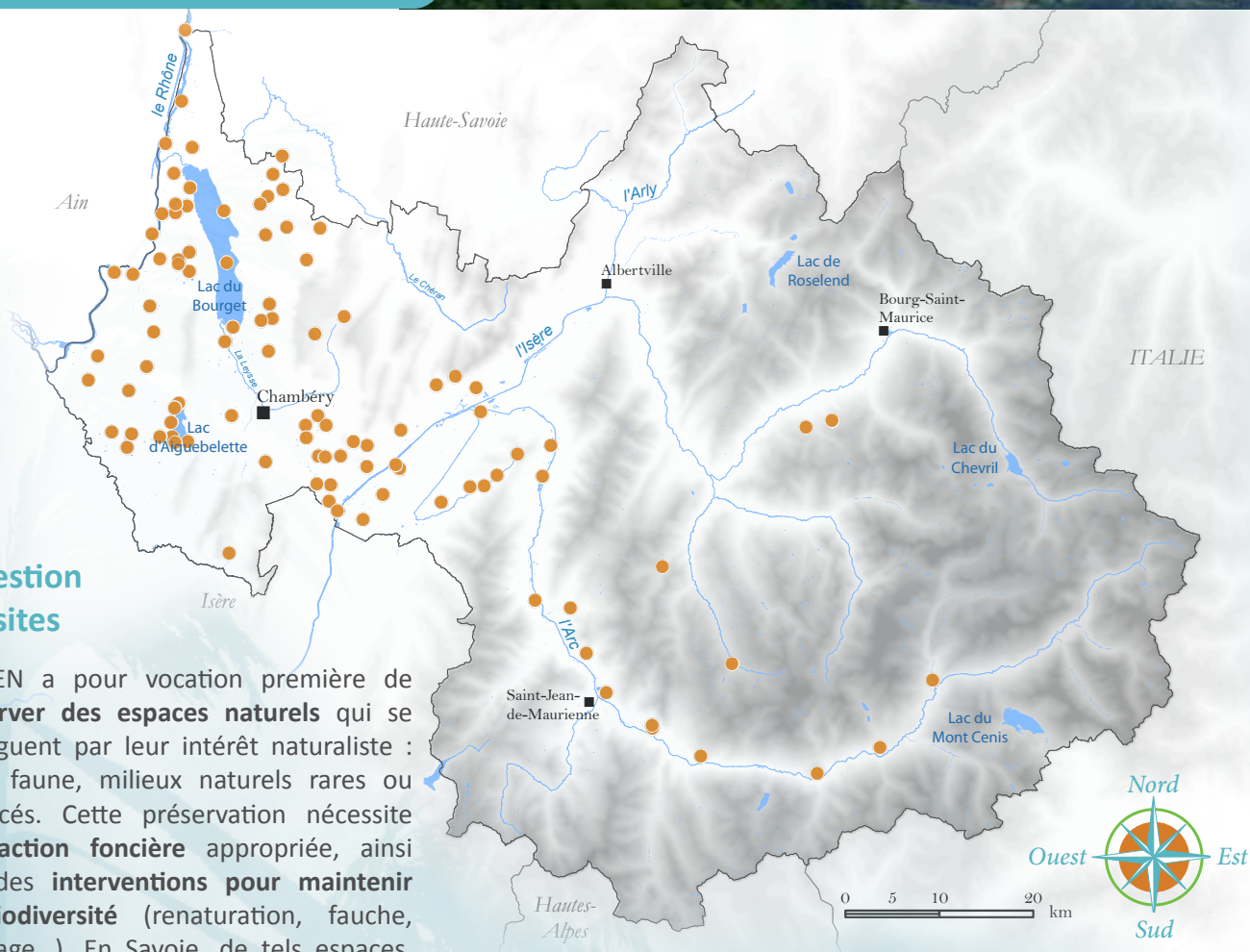




# Actions sur sites

## La gestion des sites

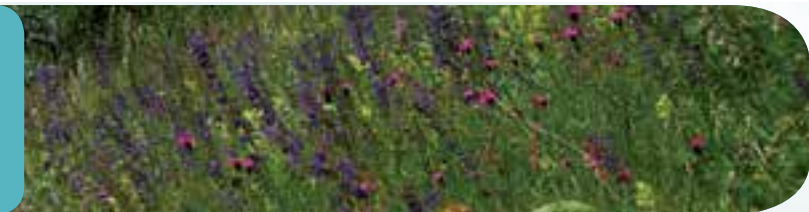
Le CEN a pour vocation première de **préserv**er des **espaces naturels** qui se distinguent par leur intérêt naturaliste : flore, faune, milieux naturels rares ou menacés. Cette préservation nécessite une **action foncière** appropriée, ainsi que des **interventions pour maintenir la biodiversité** (renaturation, fauche, pâturage...). En Savoie, de tels espaces, souvent de faible surface, se répartissent surtout en fond de vallées et sur les coteaux ; il s'agit notamment des **zones humides, pelouses sèches et grands corridors biologiques**.



● Sites préservés et gérés au 31/12/2015



# Accompagnement des territoires



## L'accompagnement des acteurs territoriaux

Depuis les années 2000, le CEN Savoie **accompagne les collectivités et intercommunalités** dans leurs démarches de préservation des espaces naturels.

Cette aide se traduit notamment par **l'appui technique** du CEN dans différents domaines : connaissance scientifique, animation foncière, entretien, restauration de milieux...



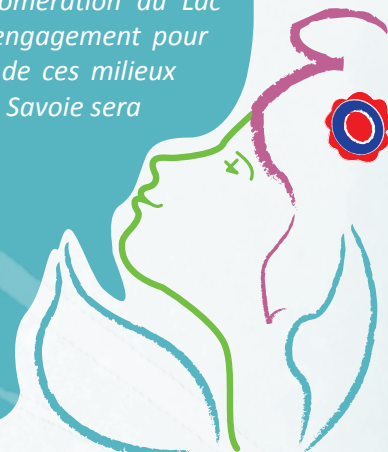
## Paroles d'élus

« Le chantier de renaturation du marais de la prairie et du ruisseau de Nécuidet fut d'une extrême complexité, tant juridique et sociologique que paysagère. Depuis, cette partie méconnue de notre commune est devenue un lieu de promenade apprécié, que nous avons ensuite valorisé par un sentier et la pose d'une table d'orientation. Merci au Conservatoire d'avoir engagé - et réussi - cet important chantier ! »

**Dominique Pommat,**  
Maire de La Thuile

« En pilotant un plan d'action en faveur des zones humides, la Communauté d'Agglomération du Lac du Bourget (CALB) renforce son engagement pour la préservation et la valorisation de ces milieux naturels. L'appui technique du CEN Savoie sera mobilisé pour relever ce défi. »

**Eudes Bouvier,**  
Maire de Méry,  
Vice-président CALB  
(devenu Grand Lac)



# Les chiffres clefs

## Le CEN Savoie en quelques chiffres...

- Une équipe de **18 salariés**,
- **Une association avec 24 administrateurs** répartis en **4 collèges** faisant du CEN une plateforme de dialogue pour la nature en Savoie,
- Un budget annuel de **près de 1 600 000 €**.

## Gestion, Accompagnement

- Plus de **90 sites naturels gérés**,
- **Plus de 1 000 hectares sous maîtrise foncière** (utilisation ou jouissance d'un site) en propriété ou en partenariat avec des propriétaires publics ou privés,
- Animation de 6 sites **Natura 2000**,
- **Co-gestion de la Réserve Naturelle Régionale** du lac d'Aiguebelette,
- Plus de **30 collectivités accompagnées** dans le cadre de procédures contractuelles,
- Inventaire de **3 700 zones humides et de 4 450 pelouses sèches** sur le département.



# Nos partenaires



## Des partenaires d'horizons divers

Afin de conduire ses missions, le Conservatoire n'agit jamais seul.

Il s'entoure de différents partenaires qui interviennent dans la définition, la mise en œuvre ou encore le financement des actions.

- **Collectivités** : Région, Département, Communes, Communautés de communes ou d'agglomération, Syndicats mixtes ou intercommunaux.
- **Administrations et établissements publics** : services de l'État, Universités, Agence de l'Eau, Office nationale des forêts.
- **Associations de protection et d'usagers de la nature** : Frapna Savoie, LPO Savoie, Fédérations de chasse et de pêche.
- **Agriculteurs et organisations professionnelles agricoles et forestières** : Chambre d'agriculture, associations foncières pastorales, groupements agricoles...
- **Entreprises** : bureaux d'études, entreprises d'insertion ou de génie écologique, graphistes, imprimeurs...
- **Associations culturelles, d'animation, naturalistes, locales** : certaines d'entre elles sont également des relais locaux du Conservatoire.





## Un site internet toujours en mouvement...

[www.cen-savoie.org](http://www.cen-savoie.org)



- Des **actualités** remises à jour chaque semaine,
- Une description détaillée des sites gérés par le CEN Savoie *via* une **carte interactive**,
- Un espace « documentation » en ligne,
- Une **webcam en direct** du sud du lac du Bourget,
- Une description des différents programmes en cours.

## Le CEN Savoie c'est également...

- La possibilité d'**emprunter gratuitement des expositions** à destination du grand public,
- Une **lettre d'information trimestrielle** : « La feuille et la plume », à retrouver en téléchargement dans la rubrique « publications » de notre site Internet,
- Une **implication internationale** : membre du réseau RAMSAR, coopération avec la Suisse...
- L'animation de l'**Observatoire de la biodiversité en Savoie**.

## Le Conservatoire a des partenariats avec :

• **Des groupements de collectivités :**  
Comité intersyndical de suivi et d'assainissement du lac du Bourget, Grand Lac, Chambéry Métropole, Métropole Savoie, Syndicat mixte de l'Avant-pays savoyard, Assemblée du pays Tarentaise-Vanoise, Syndicat du pays de Maurienne, Arlysère, Communauté de communes Cœur de Savoie...

• **Des partenaires privés :**

Compagnie Nationale du Rhône (CNR), Société française du tunnel routier du Fréjus, EDF, Lyon-Turin ferroviaire (TELT), Fondation Placoplatre, Zoodyssée, Ferme aux crocodiles...

• **Des partenaires techniques :**

Société d'aménagement foncier et d'établissement rural (SAFER), Conservatoire Botanique National Alpin (CBNA)...

• **D'autres gestionnaires :**

Conservatoire du littoral, CEN Haute-Savoie (ASTERS), CEN Isère (AVENIR), CEN Rhône-Alpes, la grande cariçaie (Suisse), Parcs Naturels Régionaux du Massif des Bauges et de Chartreuse, Parc National de la Vanoise, Office national des forêts...

Les principaux partenaires financiers du CEN Savoie :



## Conservatoire d'espaces naturels de Savoie

Le Prieuré - BP 51

73 372 Le Bourget-du-Lac Cedex

info@cen-savoie.org

Tél : 04 79 25 20 32 - Fax : 04 79 25 32 26

