



# Atlas de la Biodiversité Ladinhac



# Atlas de la Biodiversité Communale

Ladinhac



L'ABC a pour objectif de mieux connaître et faire connaître la faune et la flore qui nous entourent afin de favoriser sa bonne prise en compte dans les projets de la commune.

L'Atlas de la biodiversité repose sur des inventaires de la faune et de la flore réalisés par des experts mais aussi par toute personne intéressée.

**Tout le monde peut participer : aucune connaissance préliminaire n'est requise !** Nous vous invitons à partir à la découverte des animaux près de chez vous et pour ce faire :

- **Aidez-vous de ce livret** (photos et illustrations) **pour reconnaître les animaux** que vous rencontrez.
- **Relevez la localisation de vos observations** en notant le numéro de la maille sur la carte pages 4 et 5.
- **Notez vos observations sur les pages prévues à cet effet à la fin du livret** : renseignez bien la date et le lieu pour chacune de vos observations.
- **Transmettez-nous vos observations jusqu'au 31 août 2022** en vous rendant sur la **page dédiée à l'ABC sur le site internet de Ladinhac** (vous pouvez saisir vos observations petit à petit ou bien les cumuler avant de les transmettre) ou en déposant le livret à la mairie de Saint-Simon.



Besoin d'aide pour reconnaître un animal ou une plante ? N'hésitez pas à prendre des photographies et à nous les envoyer par mail à [cpie.haute.auvergne@wanadoo.fr](mailto:cpie.haute.auvergne@wanadoo.fr) en précisant le lieu et la date d'observation.

**Des animations auront lieu tout au long de l'ABC : sortie de découverte des chauves-souris, découverte des zones humides, ...** Rendez-vous sur le site internet ou la page facebook de la commune pour y trouver toutes les informations.

# Les clés de réussite pour observer les animaux

**La discrétion :** Je reste silencieux pour ne pas faire fuir les animaux. Je marche doucement et je ne dois pas hésiter à rester immobile pour observer ce qui m'entoure.

**La patience :** Je prends mon temps pour observer et écouter.

**J'ouvre grand mes yeux :**

- **Je cherche du regard si je vois du mouvement** dans les arbres, dans les herbes, dans le ciel...
- **Je n'hésite pas à utiliser des jumelles.**
- **Quand je vois un animal, je le regarde attentivement** pour voir les formes, les couleurs, la taille... Autant d'indices pour l'identifier !

**Vous trouverez dans les pages de ce livret des illustrations et quelques astuces pour reconnaître certains animaux, mais n'hésitez pas à utiliser d'autres guides** (pensez à demander à la médiathèque si besoin), fiches d'identification en téléchargement libre sur le net.

**J'ouvre grand mes oreilles :**

- **J'écoute les sons de la nature**, cela peut me permettre de reconnaître certains animaux dont le cri ou le chant est caractéristique.
- **Pour mieux entendre, je peux placer mes mains en parabole derrière mes oreilles.**
- **Je suis souvent plus attentif.ve aux bruits la nuit** étant donné que ma vue se trouve en défaut : **mon ouïe me rendra service pour participer à l'ABC !**



Nous avons identifié dans ce livret plusieurs animaux que vous pouvez rechercher sur la commune grâce à leur chant que vous identifierez grâce à ces icônes.

Merci Xeno-canto et Observation.org !

**Les autres sens :** le toucher, l'odorat et le goût peuvent aussi être utiles pour reconnaître les plantes, mais attention à ne pas cueillir ou goûter une plante que l'on ne connaît pas, elle est peut-être protégée, ou toxique !

**Mon matériel :**

- Je pars avec de l'eau, de bonnes chaussures et un chapeau si besoin ...
- Je prends mon livret d'observation et un crayon de papier.
- Si j'en ai : jumelles, guides de détermination, appareil photo ...



# Atlas de la Biodiversité Communale

Ladinhac

4

A B C D E F G

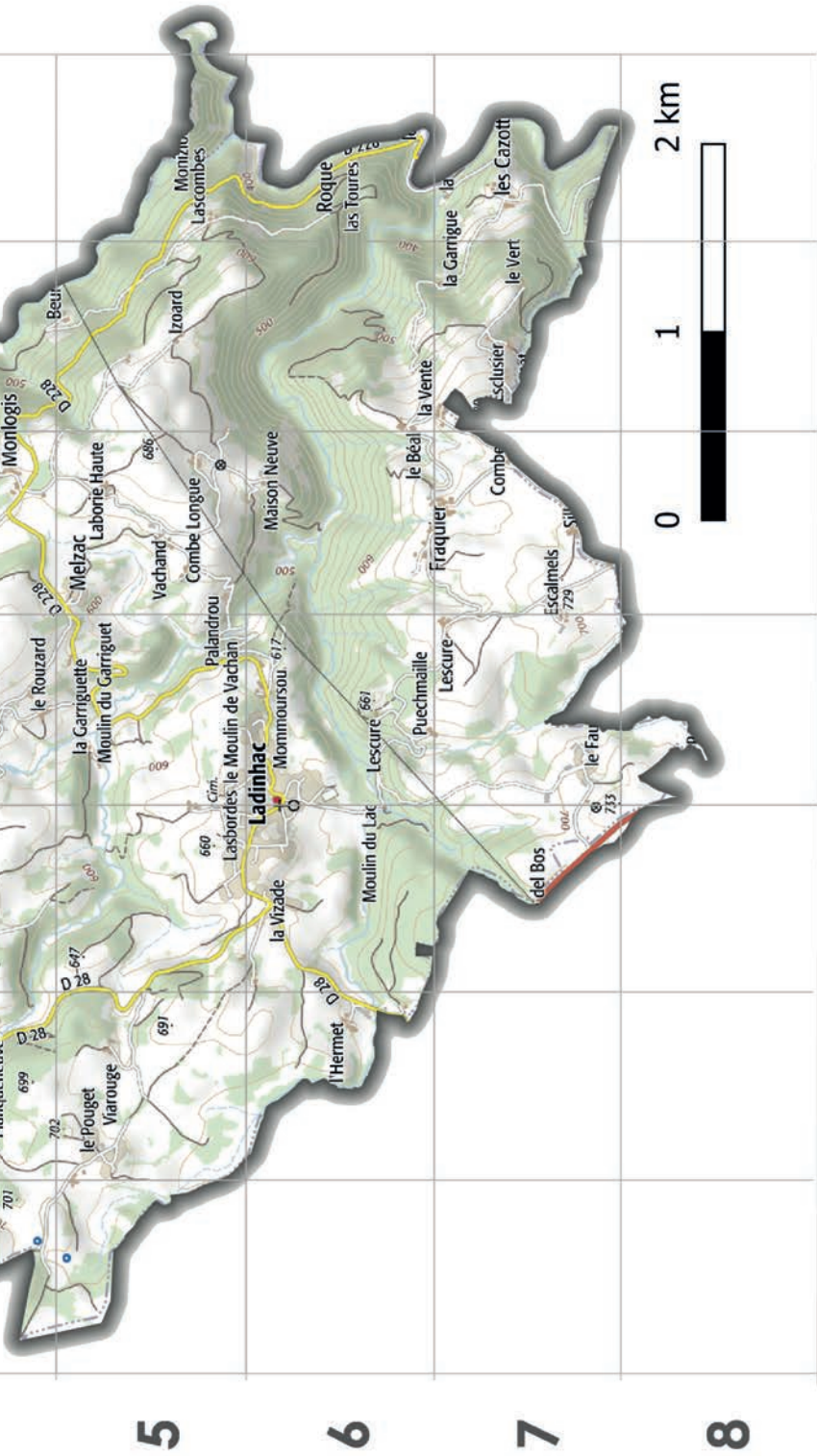


1

2

3

4



**Relevez la localisation de vos observations :** à l'aide de cette carte notez le numéro de la maille correspondante  
 Exemple : si je me trouve à Cances, je suis dans la maille B3, je note mes observations dans le tableau à la fin de ce livret en écrivant « B3 » dans la colonne localisation.

# Les Mammifères

Atlas de la Biodiversité de Ladinhaç



**Blaireau**  
*Meles meles*



**Ecureuil roux**  
*Sciurus vulgaris*



6 **Renard roux**  
*Vulpes vulpes*



**Fouine**  
*Martes foina*



**Chevreuil**  
*Capreolus capreolus*



**Martre des pins**  
*Martes martes*



**Hérisson d'Europe**  
*Erinaceus europaeus*



**Pipistrelle commune**  
*Pipistrellus pipistrellus*

# WANTED

## Participez à l'inventaire des gîtes des chauves-souris sur Ladinhac et ses hameaux !

Partez à la découverte de nos amies les chauves-souris en repérant leurs traces...

Où les avez-vous vue ? à quelle heure ? Dans quelle position ? Dans quelles conditions ? Dites-nous tout.

Il est difficile de déterminer une chauve-souris en vol, il s'agit ici de les observer lorsqu'elles sont à l'arrêt ou de détecter leurs traces de présence souvent associées à un gîte potentiel.

**Pour vous guider, vous pouvez relever les éléments d'information présentés sur la page suivante et nous les transmettre via le formulaire en ligne ou directement par mail à :**

[jbec@altereco-env.com](mailto:jbec@altereco-env.com).

Si votre observation présente un intérêt spécifique, un spécialiste pourra vous recontacter afin de venir observer les chauves-souris que vous avez repérées.

### Période d'activité des chauves-souris :

- **De mars à mai**, les chauves-souris reconstituent leurs réserves et cherchent leur site de mise bas.
- **De juin à septembre**, elles mettent bas et élèvent les jeunes jusqu'à leur émancipation.
- **De septembre à novembre**, la chasse intensive reprend ainsi que l'accouplement. Les chauves-souris transitent vers leur site d'hivernage.

7

Saurez-vous découvrir si votre maison est l'hôte d'une chauve-souris ? Sachez que si tel est le cas, vous êtes garant de la biodiversité car leurs habitats sont menacés.

### Quelles informations transmettre ?

- **Comment se tient la chauve-souris que je peux observer ?**



Suspendue



Cachée dans une fissure



Accrochée sur une paroi

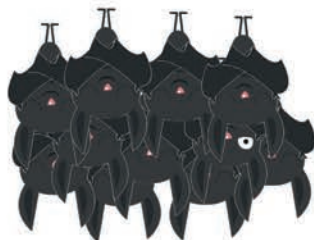
- **La chauve-souris est elle seule ?**



Seule



Avec d'autres individus (<10)



En colonie (>10)

# Les Oiseaux

Atlas de la Biodiversité de Ladinhac



Plumage brun-noir

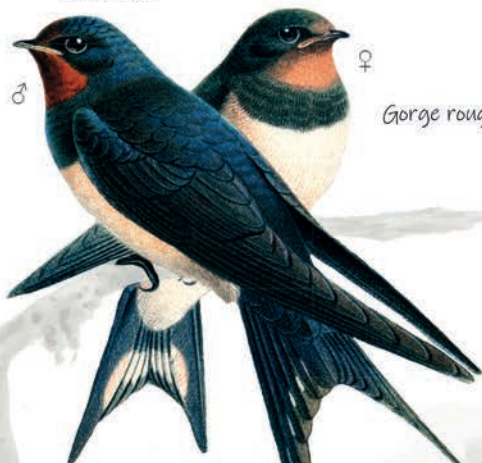
Tache claire



**Martinet noir**  
*Apus apus*



Dessus du corps bleu-noir  
métalique



♂

♀

Gorge rouge brique



**Hirondelle rustique**  
*Hirundo rustica*

Dessus du corps bleu-noir  
métalique

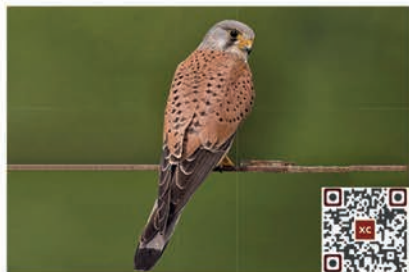


Gorge et plastron blanc



**Hirondelle des fenêtres**  
*Delichon urbicum*





### Faucon crécerelle

*Falco tinnunculus*

Le Faucon crécerelle possède une attitude de chasse typique : il se fixe à quelques dizaines de mètres au-dessus du sol dans un vol « sur place » où il observe le territoire pour repérer une proie.



### Buse variable

*Buteo buteo*

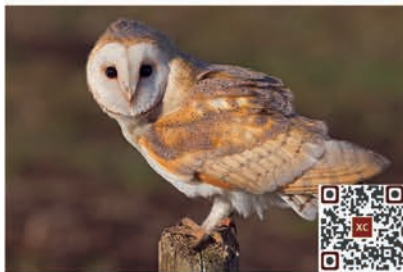
Le plumage de la Buse variable peut différer énormément d'un individu à l'autre : pour certains le blanc est dominant, d'autres sont d'un brun-noir quasiment uniforme. On parle de morphotypes.



### Milan royal

*Milvus milvus*

Pour les naturalistes amateurs, le Milan royal se distingue de la Buse par sa queue en V très marqué. Il chasse plutôt en planant haut dans le ciel, la Buse préférant la chasse à l'affut.



### Chouette effraie

*Tyto alba*

C'est son cri strident et assez effrayant qui a valu à cette chouette le petit nom d'« Effraie ». Très reconnaissable, il n'a rien à voir avec le traditionnel hullement de la Chouette Hulotte.



### Chouette hulotte

*Strix aluco*

La Hulotte apprécie les forêts de feuillus. Elle s'établit dans les anciens nids de rapaces, de Pics noirs ou de corvidés, ainsi que, pourquoi pas, dans les nichoirs posés à son intention.



### Chevêche d'Athéna

*Athene noctua*

La Chevêche niche dans les cavités de troncs d'arbre ou de vieilles bâtisses. Sa fidélité à son site de nidification est très forte et si « son » arbre est abattu il est fréquent de ne plus la revoir.

# Les Oiseaux

## Atlas de la Biodiversité de Ladinhaç

Plumage jaune vif



**Loriot d'Europe**  
*Oriolus oriolus*



Plumage bleu turquoise

Ventre orange



**Martin-pêcheur d'Europe**  
*Alcedo atthis*



10



**Cincla Plongeur**  
*Cinclus cinclus*

Dos gris ardoise

Bec noir



Gorge et  
plastron blanc

Tête gris-noir,  
gorge noir



**Bergeronnette des ruisseaux**  
*Motacilla cinerea*

Dessous du corps jaune





**Mésange bleue**  
*Cyanistes caeruleus*



**Mésange charbonnière**  
*Parus major*



**Mésange à longue queue**  
*Aegithalos caudatus*



**Verdier**  
*Chloris chloris*



**Chardonneret élégant**  
*Carduelis carduelis*



**Pinson des arbres**  
*Fringilla coelebs*



**Moineau soulcie**  
*Petronia petronia*



**Rougequeue noir**  
*Phoenicurus ochruros*



**Rougegorge familier**  
*Erithacus rubecula*



**Moineau domestique**  
*Passer domesticus*



**Bouvreuil pivoine**  
*Pyrrhula pyrrhula*



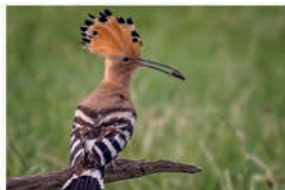
**Pic épeiche**  
*Dendrocopos major*



**Merle noir**  
*Turdus merula*



**Tourterelle turque**  
*Streptopelia decaocto*



**Huppe fasciée**  
*Upupa epops*



# Les Amphibiens

Atlas de la Biodiversité de Ladinhac



**Crapaud commun/épineux\***

*Bufo bufo/spinosus*



Ligne orangée sur le dos  
(femelle uniquement)



12

**Salamandre tachetée**

*Salamandra salamandra*

**Triton marbré** ♀

*Triturus marmoratus*



Pattes arrières palmées ♂  
et queue tronquée  
(mâle uniquement)



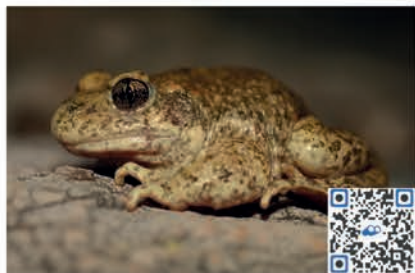
**Triton palmé**

*Lissotriton helveticus*



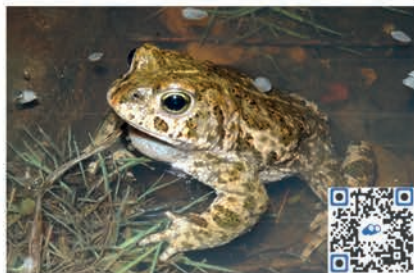
♀

\* Récemment séparés en deux espèces, ces crapauds ont des mœurs terrestres en dehors de la période de reproduction : ils se cachent dans la terre et on peut ainsi parfois les trouver en jardinant.



**Alyte accoucheur**  
*Alytes obstetricans*

Souvent proche des habitations car il s'abrite dans les vieux murs, ce petit crapaud est difficile à voir mais on le détecte facilement du début du printemps au cœur de l'été grâce à son petit chant flûté.



**Crapaud calamite**  
*Epidalea calamita*

Le Crapaud calamite est plus rare dans le secteur. Il se reproduit dans des pièces d'eau temporaires (prairies inondées, flaques) et souffre beaucoup de la dégradation des zones humides.



**Grenouilles brunes**  
*Rana dalmatina/temporaria*

La période d'activité des grenouilles brunes débute tôt dès février-mars : elles se regroupent pour la reproduction et déposent en eau peu profonde des pontes en amas constitués de 500 à 4000 œufs.



**Grenouilles vertes**  
*Pelophylax sp.*

Les grenouilles vertes se reproduisent plus tardivement en mai-juin, on peut alors entendre leur chant puissant qui diffère selon les 3 espèces existantes qui sont difficiles à différencier à vue.

13

# ASTUCE Apprenez à différencier les grenouilles des crapauds !

Ma peau est véruqueuse ?

Je suis un crapaud !

Pupille horizontale

Iris veiné vert - jaune



**Crapaud calamite**  
*Epidalea calamita*

Iris rouge - orangé



**Crapaud commun/épineux**  
*Bufo bufo/spinosus*

Pupille verticale  
(comme les chats)



**Alyte accoucheur**  
*Alytes obstetricans*

Ma peau est lisse ?

Je suis une grenouille !

Bande sombre sur  
les tympans



**Grenouilles brunes**  
*Rana sp.*

Pas de bande sombre  
sur les tympans



**Grenouilles vertes**  
*Pelophylax sp.*

# Les Reptiles

Atlas de la Biodiversité de Ladinhac



Lézard vert (Lézard à deux raies)

*Lacerta bilineata*



Vipère aspic

*Vipera aspis*



Lézard des murailles

*Podarcis muralis*



Couleuvre à collier (Couleuvre helvétique)

*Natrix helvetica*

14



Orvet fragile

*Anguis fragilis*



Couleuvre vert et jaune

*Hierophis viridiflavus*

## ASTUCE

Apprenez à différencier les vipères des couleuvres !



Queue courte  
et épaisse



Vipères



Queue longue  
et fine



Couleuvres

# Les Insectes

Atlas de la Biodiversité de Ladinhac

Redoutables pattes ravisseuses

Mante religieuse ♀  
*Mantis religiosa*

Corps vert à marron

Fortes mandibules (mâle uniquement)

Lucane cerf-volant ♂  
*Lucanus cervus*

Tête de grillon et pattes de taupe



Courtillères  
*Gryllotalpa* sp.

Femelle aptère (sans ailes)

Vers luisant  
*Lampyris noctiluca*

Partie du corps bioluminescente

Tache claire à la base des ailes

Corps brun



Grillon champêtre  
*Gryllus campestris*

# Les Insectes

Atlas de la Biodiversité de Ladinhac



**Libellule déprimée**  
*Libellula depressa*



**Petite nymphe à corps de feu**  
*Pyrrhosoma nymphula*



16 **Aeschne**  
*Aeshna* sp.



**Caloptéryx vierge**  
*Calopteryx virgo*



**Anax empereur**  
*Anax imperator*



**Agrions bleus**  
*Coenagrionidae* sp.

## ASTUCE Libellule ou demoiselle ?

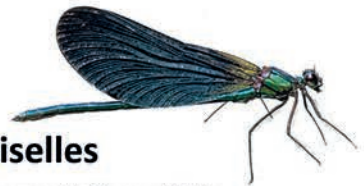
### Libellules

- Ailes de forme et taille différentes
- Corps large et long
- Ailes étalées au repos



### Demoiselles

- Ailes de forme et taille semblables
- Corps fin et long
- Ailes habituellement fermées au repos







**Vulcain**  
*Vanessa atalanta*



**Belle-dame**  
*Vanessa cardui*



**Paon-du-jour**  
*Aglais io*



**Robert-le-diable**  
*Polygonia c-album*



**Petite tortue**  
*Aglais urticae*



**Grande tortue**  
*Nymphalis polychloros*



**Citron**  
*Gonepteryx rhamni*



**Machaon**  
*Papilio machaon*



**Flambé**  
*Iphiclides podalirius*



**Gazé**  
*Aporia crataegi*



**Demi-deuil**  
*Melanargia galathea*



**Piérides**  
*Pieridae sp.*



**Azurés**  
*Lycaenidae sp.*



**Moro-sphinx**  
*Macroglossum stellatarum*



**Eaille chinée**  
*Euplagia quadripunctaria*

## Questions fréquentes

**J'ai déjà vu un animal ciblé par l'enquête dans le passé, est-ce que je peux transmettre mon observation ?**

*Oui ! Vos observations plus anciennes nous intéressent aussi, vous pouvez donner une date approximative si besoin (année + mois si possible et maille).*

**Je ne maîtrise pas les outils informatiques, est-ce que je peux participer ?**

*Oui, vous pouvez noter vos observations dans le tableau à la fin de ce livret et redéposer le tableau de vos observations à la mairie. Vous pouvez rajouter des pages supplémentaires sur papier libre, en suivant le même modèle de tableau.*

**Je connais bien les plantes et les animaux, est-ce que je peux vous transmettre des observations concernant des espèces non ciblées dans ce livret ?**

*Oui ! Plus nous collectons de données, mieux nous connaissons les enjeux sur la commune. En revanche pour nous permettre d'intégrer facilement vos données à l'ABC, nous vous invitons à transmettre vos observations : pour la faune sur Faune-Auvergne ([www.faune-auvergne.org](http://www.faune-auvergne.org)) et pour la flore sur Chloris ([projets.cbnmc.fr/contribution](http://projets.cbnmc.fr/contribution))*

# Contact

**CPIE de Haute Auvergne  
Château Saint-Etienne  
15000 Aurillac**

04.71.48.49.09  
[cpie.haute.auvergne@wanadoo.fr](mailto:cpie.haute.auvergne@wanadoo.fr)  
[www.cpie15.com](http://www.cpie15.com)

