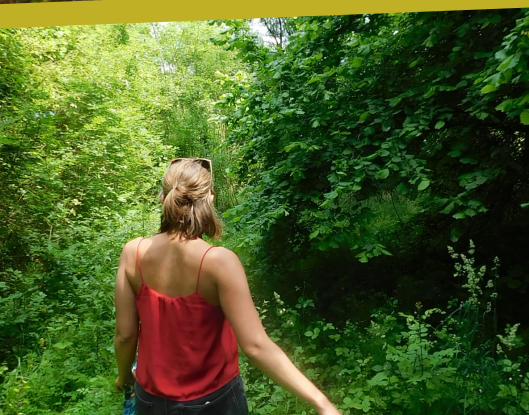


ARTO VIVI

# La MISSIVE

Janvier 2022



## RETROSPETIVE 2021 EN IMAGE

Retours sur la phase de lancement de l'association, et des premières actions.

Page 2



## LAURÉAT D'UN APPEL À PROJET

Arto Vivi a su convaincre Action pour la Terre pour financer ses projets.

Page 3



## PROGRAMME 2022

Présentation des grandes actions prévues en 2022.

Page 4

## ARTO VIVI VOUS PRÉSENTE SES MEILLEURS VOEUX 2022

L'année 2021 n'aura pas échappée aux diverses crises que nous connaissons maintenant depuis plusieurs années. Nous ne pouvons plus nier notre **relation d'interdépendance** avec notre environnement et la Nature qui nous entoure.

Les ressources naturelles, qui nous sont essentielles voire vitales, malgré leurs grandes richesses, restent pourtant les moins reconnues comme telles. Il est éminemment nécessaire de **repenser nos besoins** pour aspirer à un avenir plus heureux.

Ne soyons pas optimistes ou pessimistes, mais **soyons déterminés** face aux urgences environnementales et sociales. Ensemble, nous serons capable de contribuer à une adaptation. Et c'est l'essence même d'Arto Vivi : **découvrir et proposer des alternatives.**

Nous faisons le vœu que 2022 soit une année de partage et de créativité.

**Nous vous souhaitons une belle année 2022 !**





DÉCOUVERTE  
de l'ARTERRE



PRÉPARATION  
du SENTIER



PREMIER TRAVAUX  
de DÉBROUSSAILLAGE



Une RICHESSE  
FAUNISTIQUE



Une DIVERSITÉ  
FLORISTIQUE



Des ESPÈCES  
à PRÉSERVER



2021  
Année de  
lancement  
Rétrospective  
en image



TRAVAUX  
de la CARAVANE



ANIMATION  
PLANTATION D'ARBRES



Week-End ANIMATION  
TRANSITION ÉCOLOGIQUE





# ARTO VIVI LAURÉAT DE L'APPEL À PROJET ACTION POUR LATERRE

Fin 2021, Arto Vivi a candidaté à l'appel à projet « Action pour la Terre », et a reçu une dotation de plus de **8 500€** pour la réalisation de ses projets 2022 !

Grace à leur soutien, c'est plus de **75% des actions** prioritaires de 2022 qui sont d'ores et **déjà financée**. Il s'agit principalement des actions d'animation et de sensibilisation du public, ainsi que les projets d'aménagement de l'Arterre.

**Si vous souhaitez vous aussi contribuer aux projets, n'hésitez pas à nous contacter.** (page 6)

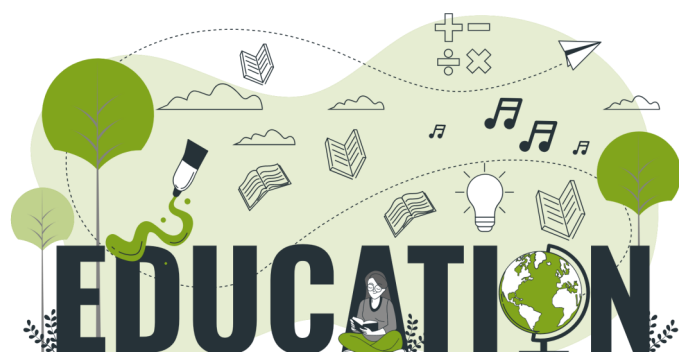


Aide les associations françaises dans la création et le développement de leurs projets environnementaux.

Leur mission : encourager les actions concrètes pour la sauvegarde de l'environnement.

Action pour la Terre est une mission du fond de dotation « Aider ceux qui aident » pour aider celles et ceux qui s'investissent au quotidien pour l'environnement.

## ACTIONS CIBLÉES POUR 2022



### ANIMATIONS

- Mise en place d'un sentier pédagogique permanent, accessible à tous, afin de sensibiliser le public aux enjeux de la préservation des milieux.
- Achat de matériel pédagogique afin de pouvoir proposer des animations de sensibilisation, et aborder les solutions pratiques, efficaces et faciles à mettre en place pour contribuer à son échelle à la préservation de la biodiversité.
- Inventaires participatifs d'espèces.



### AMÉNAGEMENTS

- Sécurisation et entretien de l'Arterre.
- Rénovation de la caravane pour créer un lieu de rencontre et de partage autour de la biodiversité et des milieux.
- Récréer un espace cultivé et un verger local, utile, accessible à tous.
- Organisation de chantiers participatifs

## PROGRAMME D'ANIMATION 2022

### Printemps



Animation grand public de construction de nichoirs qui seront ensuite installés sur l'Arterre.

#Action #Biodiversité



Début 2022

Création concertée avec le grand public du sentier pédagogique et ses panneaux d'informations.

#Partager #Créer



Printemps/Été

Inventaires participatifs à la découverte des petites bêtes locales : papillons, libellules et autres insectes...

#Connaître  
#Biodiversité

### Automne



Chantier participatif pour créer une mare pédagogique intégrée à la zone humide de l'Arterre.

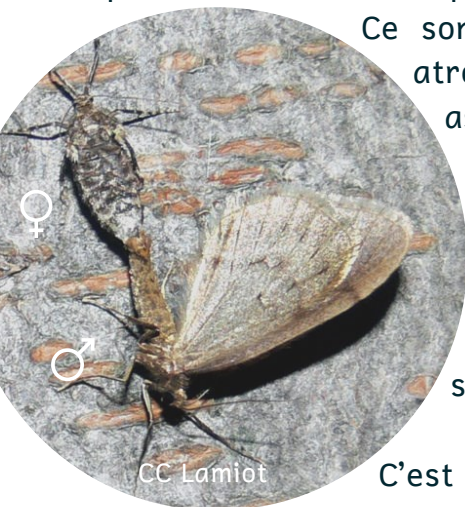
#Action  
#Biodiversité

STAEVELG

## AGIR POUR LA BIODIVERSITÉ... LE PAPILLON D'HIVER

Vous l'avez sûrement déjà observé cet hiver en fermant vos volets le soir. La Phalène brumeuse, rare papillon d'hiver, vient se coller aux fenêtres et lampadaires, attirée par la lumière. Il est possible d'y observer des reflets satinés sur leurs ailes repliées.

Ce sont obligatoirement des mâles car les femelles ont des ailes atrophiées de seulement quelques millimètres, leur donnant cet aspect d'araignée.



CC Lamiot

Incapable de voler, mesdames émettent de puissantes phéromones qui attirent de très loin les messieurs afin d'entamer l'accouplement. Elles pondent ensuite leurs œufs sur divers arbres et arbustes tels que les noisetiers, les tilleuls, les saules,...

C'est au printemps que les chenilles vertes à fines rayures jaunes naîtront et se nourriront des jeunes feuilles en développement.

Cette chenille, certes défoliatrice, reste cependant une problématique mineure pour les arbres qui se remettent rapidement des dégâts qu'elles peuvent parfois engendrer. Quand bien même, il est possible d'observer une explosion de population, cette dernière est une grande source de nourriture pour les mésanges qui s'occuperont de s'en débarrasser pour nous. Alors... **Évitons les insecticides pour les arbres fruitiers !**





## Envie d'en discuter plus en détail... Contactez-nous !

✉ arto.vivi@gmail.com



### Info/Communication

06 27 92 40 28

→ Alexis



### Administration

06 21 04 61 01

→ Coralie



### Animation

06 16 30 10 23

→ Morgane



Association Arto Vivi

1 Rue du Temple

47360 Lacépède

Nous suivre :



Nous soutenir :



**helloasso**

Validé le 5 Janvier 2022 en Conseil d'Administration  
Photographies et Illustrations (sauf mention contraire) :  
Alexis Bataille, Morgane Cazaux, Pixabay

## Notre dernière Missive !

