

NOUVEAUTÉ  
2018

## GARONNE, AU FIL DE L'EAU

### UNE EXPOSITION INÉDITE POUR UN VOYAGE LE LONG DE LA GARONNE

L'exposition « Garonne au fil de l'eau » propose une visite en trois espaces thématiques, révélant chaque facette du fleuve :

- Les caractéristiques de la Garonne
- Biodiversité garonnaise : la faune et la flore
- Voyage au coeur de la Garonne

Petits et grands pourront également découvrir de nombreuses animations ludiques et sensorielles qui ponctueront chaque étape de cette promenade aquatique.

### INFORMATIONS PRATIQUES

Visite libre ou guidée

Durée 1h15

Gratuit

Horaire d'ouverture espace découverte

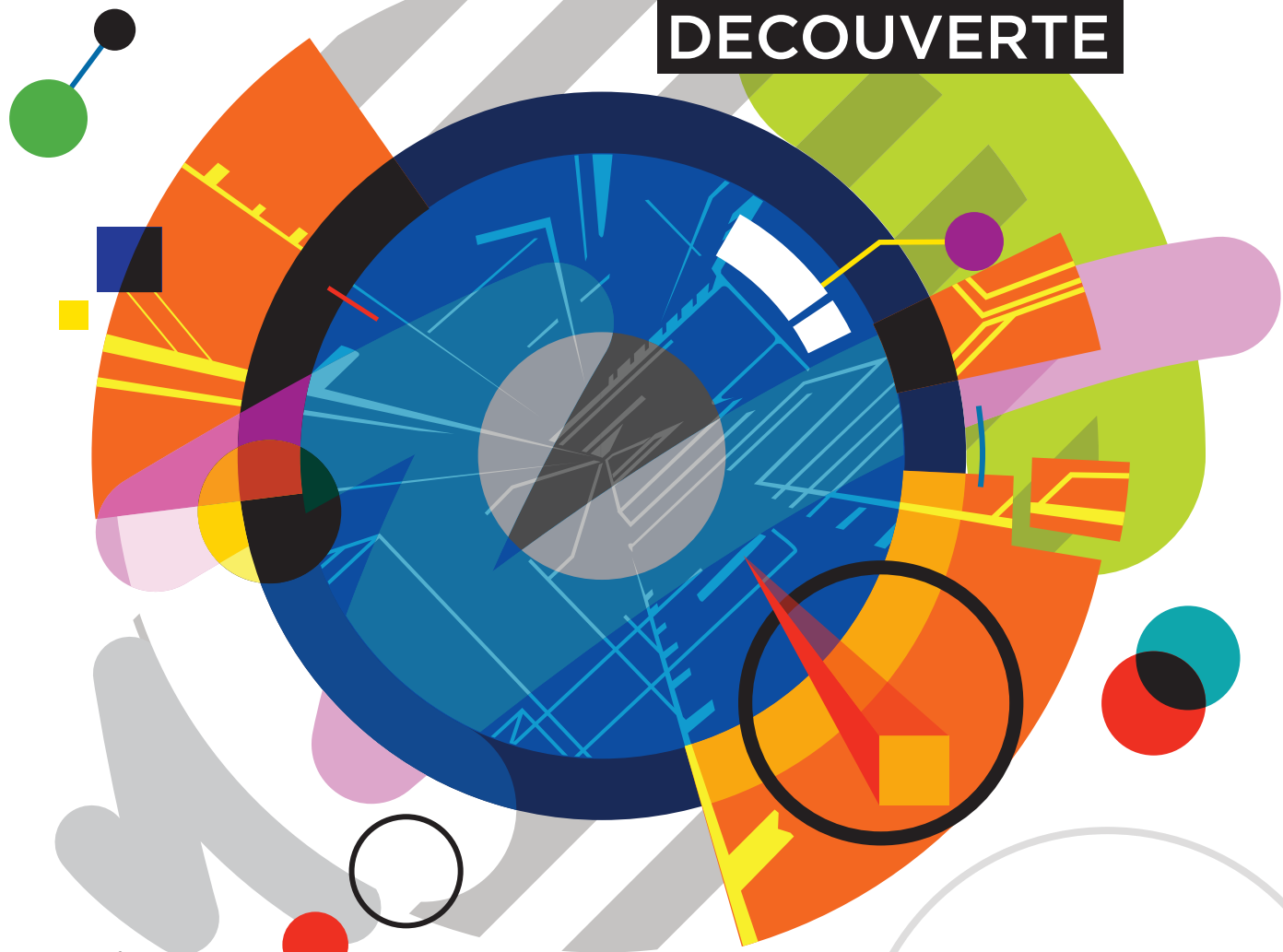
PLAN D'ACCÈS  
CENTRALE

En provenance de l'A62

- Prendre sortie N° 8 Valence d'Agen,
- Prendre direction Centrale EDF,
- Suivez Parking espace découverte.



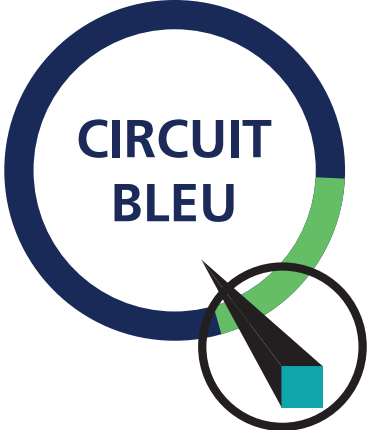
**ESPACE  
DECOUVERTE**



EDF - CNPE de Golfech BP 24  
82401 Valence d'agen  
CEDEX  
05 34 39 88 70  
edf.fr/golfech  
EDF Golfech

**Centrales Nucléaire  
de Golfech**

**ENTRÉE GRATUITE**



## CIRCUIT BLEU

### VIVEZ UNE EXPÉRIENCE **UNIQUE** AU COEUR DES INSTALLATIONS

Après une conférence de présentation du site, partez à la découverte des impressionnantes installations de la centrale. Suivez le guide pour une visite inédite au coeur d'un site de plus de 200 hectares.

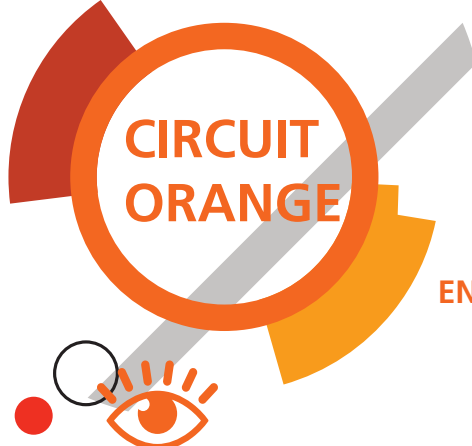


#### INFORMATIONS PRATIQUES

- Visite guidée
- Durée 2h30
- Gratuit
- Sur réservation

Accessible aux groupes constitués de 8 personnes

Pour une réservation, contactez-nous au 05 34 39 88 70. Prévoir un délai de deux mois pour les formalités d'accès.



## CIRCUIT ORANGE

EN FAMILLE

### FAITES LE PLEIN D'ÉNERGIE À L'ESPACE DÉCOUVERTE !

EDF vous invite dans son espace d'exposition pour découvrir la production d'électricité de façon ludique et interactive !

Un guide médiateur est à votre disposition pour vous accompagner lors de votre visite.

Des animations sont proposées tout au long de l'année. Pour connaître la programmation, consultez le site web : [edf.fr/golfech](http://edf.fr/golfech)

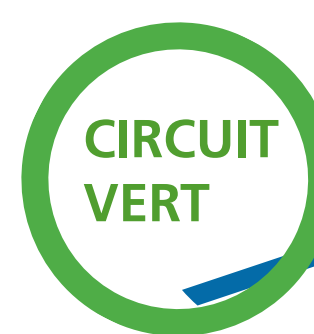


#### INFORMATIONS PRATIQUES

- Visite libre
- Durée 1h
- Gratuit
- Accessible à tous

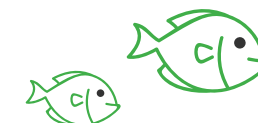
#### HORAIRE D'OUVERTURE ESPACE DÉCOUVERTE

Toute l'année :  
le mercredi et le vendredi de 13h30 à 17h30.  
En période de vacances scolaires (de la zone C) du lundi au vendredi de 9h30 à 12h30 et de 13h30 à 17h30.



## CIRCUIT VERT

EN FAMILLE



NOUVEAUTÉ 2018

### A PARTIR DE MARS, VISITEZ L'ASCENSEUR À POISSON !

Situé à l'usine hydrau-électrique, un ascenseur à poissons et une passe à anguille ont été aménagés pour aider les saumons, aloses et anguilles, à passer ce barrage. Découvrez cet ouvrage unique en son genre et observez les poissons au travers d'une vitre.



#### INFORMATIONS PRATIQUES

- Départ espace découverte
- Visite commentée de l'Espace découverte et de l'ascenseur à poisson de la centrale hydraulique,
  - durée 2h (avec ou sans réservation).
  - Gratuit
  - Agenda : tous les 2ème et 4ème mercredis du mois (le 14/03, 18/03, 11/04, 25/04, 9/05, 23/05, 13/06 et le 27/06 : visites à 13h30 et 15h30).

Pour plus de renseignements ou effectuer une réservation contactez le 05.34.39.88.70 ou RDV sur [edf.fr/golfech](http://edf.fr/golfech).