

# Terrils du marais de Fouquières



## Les terrils du marais de Fouquières : des terrils aux allures de volcan

- **Communes** : Fouquières-lez-Lens, Harnes
- **Propriétaire** : Commune de Fouquières-lez-Lens
- **Superficie** : 70 ha
- **Nombre de sentiers** : 2
- **Sentiers sur l'ENS** : sentier tour des terrils de 5,2 km, sentier des fumerolles de 2,5 km

Autrefois marais, le site s'est vu remblayer par différents dépôts tout au long de l'époque minière. Il s'agissait alors principalement de schiste noir, de cendre, de schiste rouge mais aussi de tout un tas de combustibles qui, aujourd'hui encore, entraînent la combustion de certaines parties du terril, formant des fumerolles par endroit. Les dépôts ont été organisés de manière à former un « canyon » au sein même du terril, apportant un relief un peu particulier. Depuis la fermeture des mines, le site a bien changé. Les ensemencements liés à la requalification du terril ainsi que la colonisation végétale naturelle offrent aujourd'hui un paysage et des ambiances très contrastés à découvrir.

[Télécharger la plaquette des terrils du marais de Fouquières](#)

### Intérêts faunistiques et floristiques

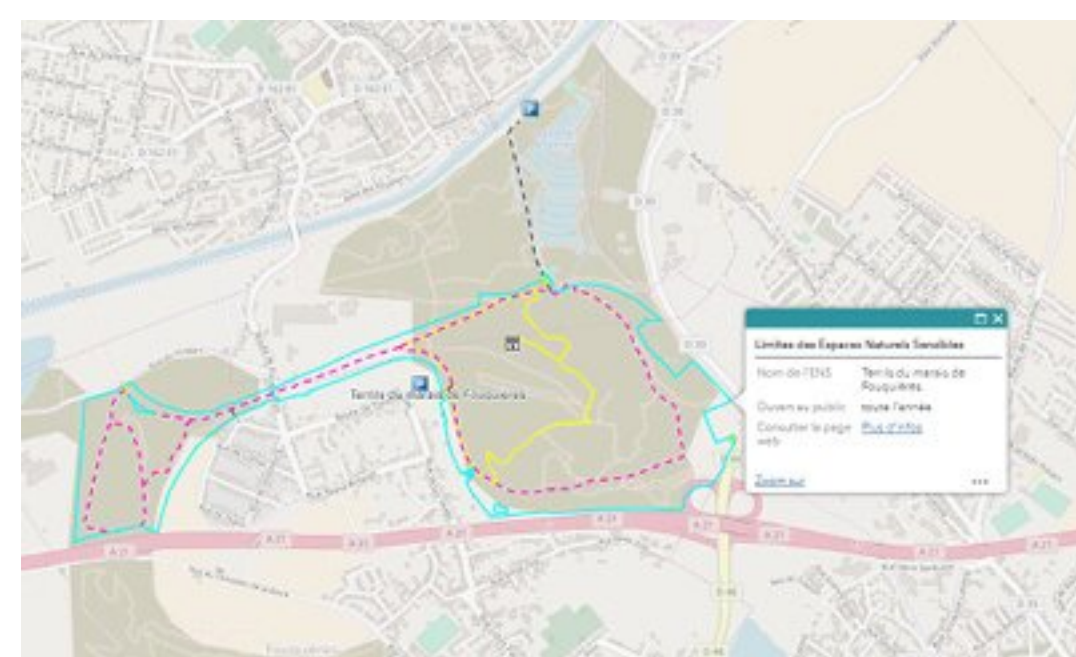
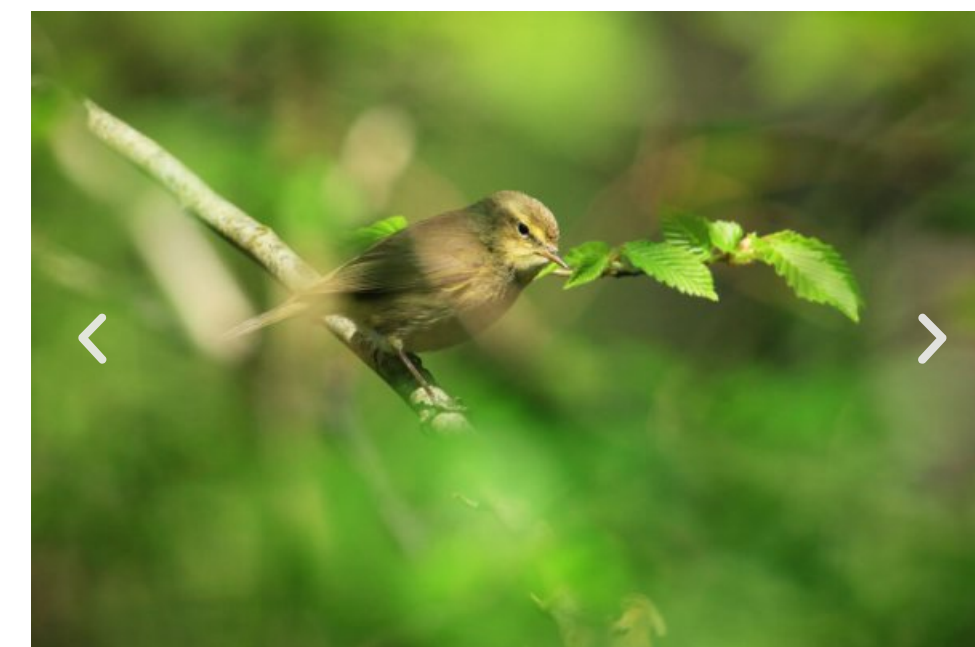
Espèces végétales	♥
Espèces d'oiseaux	♥
Espèces de mammifères	♥
Espèces d'insectes	♥
Espèces d'amphibiens	♥ ♥
Espèces de reptiles	♥

### Quelques espèces plus rares observées sur l'ENS

- Rossignol philomèle (*Luscinia megarhynchos*)
- Molène à fleurs denses (*Verbascum densiflorum*)
- Grillon domestique (*Acheta domestica*)

### Quelques espèces communes présentes sur l'ENS

- Pouillot véloce (*Phylloscopus collybita*)
- Aubépine à un style (*Crataegus monogyna*)
- Demi-deuil (*Melanargia galathea*)



[Découvrez les sentiers du site](#)

[Comment vous y rendre](#)

### Réglementation



Sentier de randonnée



Chien tenu en laisse autorisé



Cueillette interdite



2 et 4 roues motorisées interdits

Arrêté municipal sur la réglementation des activités au Terril du marais de Fouquières