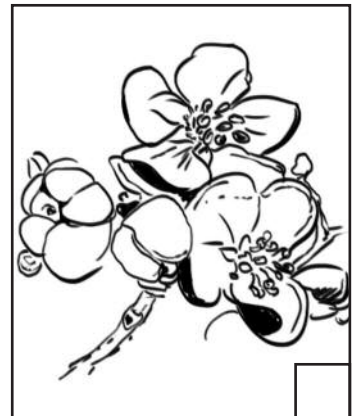
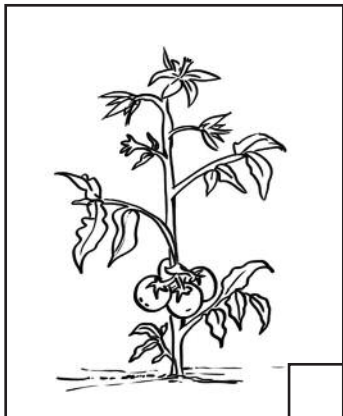
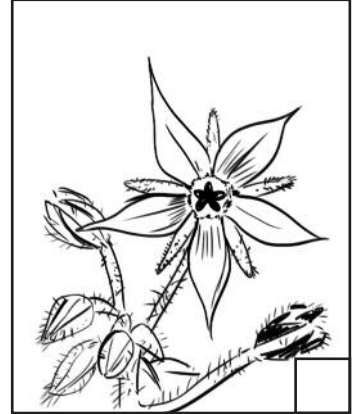
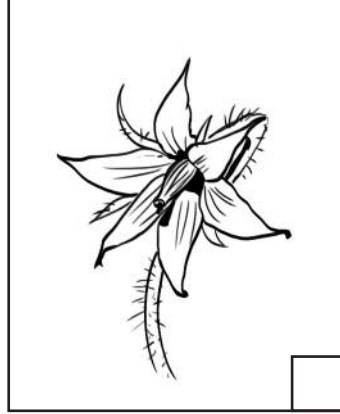
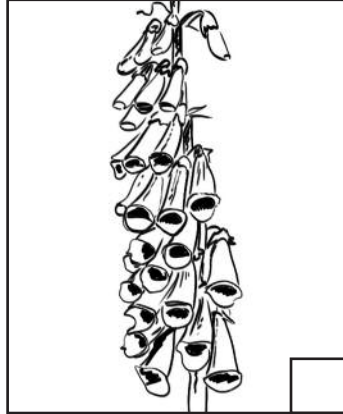
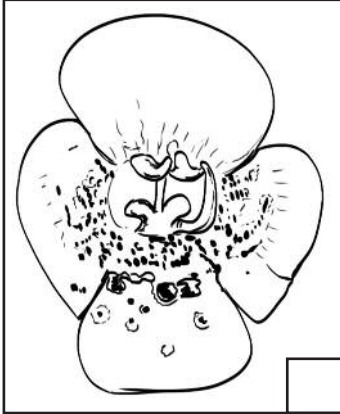


# ATTIRER LES INSECTES POLLINISATEURS

1) Associe chaque fleur à sa plante en les numérotant deux à deux



2) Choisis deux dessins de fleur et trace une flèche verte pour localiser le pollen et une flèche rouge pour localiser le nectar.

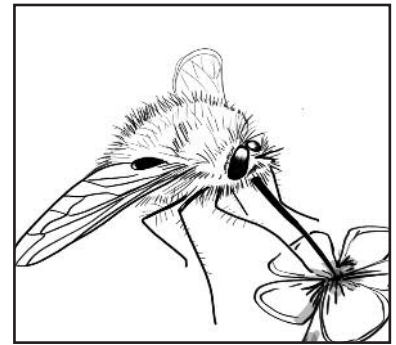
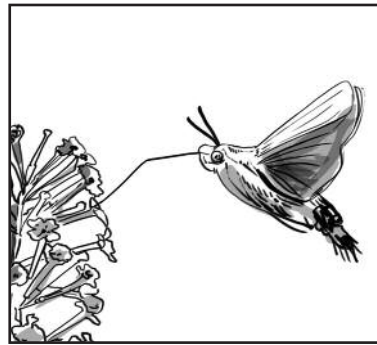
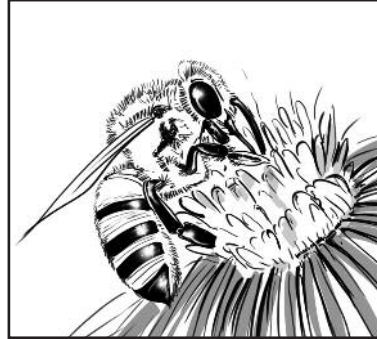
3) Remplis le tableau de comparaison.

	Nectar	Pollen
Consistance		
Fabriqué dans les étamines des fleurs		
Fabriqué à la base des pétales		
Permet de faire du miel		
Sert de nourriture aux larves d'insectes		
Nécessite des pièces buccales spécialisées pour être recueilli		

# ATTIRER LES INSECTES POLLINISATEURS

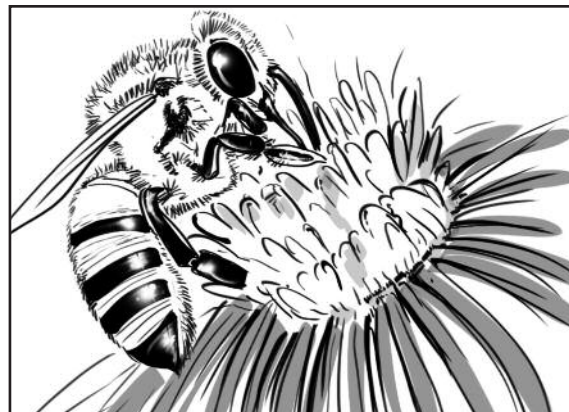
4) Voici quelques insectes qui visitent régulièrement les fleurs.

- Bourdon • Abeille • Papillon • Syrphe • Bambyle • Moro Sphynx •



Nomme-les correctement. A ton avis, pourquoi sont-ils si nombreux dans les endroits où les fleurs sont présentes ?

5) Repère sur l'illustration de l'abeille les organes où sont recueillis : le pollen – le nectar



6) Comment expliques-tu les informations ci-dessous ?

Autrefois, dans les serres de tomates, des ouvriers étaient chargés de secouer les fleurs régulièrement pour favoriser de bonnes récoltes. Aujourd'hui, ils ont été remplacés par des ruches contenant des colonies de bourdons.

Dans les vergers de pommiers, au moment de la floraison certains arboriculteurs installent des ruches pleines d'abeilles. Ils obtiennent ainsi des récoltes plus abondantes.

---

---

---